

الفصل : 1602 وزارة الصناعة والتجارة/دائرة مراقبة الشركات

النشأة : أنشئت دائرة مراقبة الشركات بموجب أحكام قانون الشركات رقم (22) لسنة 1997 وتعديلاته , والتي كانت احدى المديريات التابعة لوزارة الصناعة والتجارة حيث صدر لها نظام خاص بها المعروف بنظام التنظيم الاداري لدائرة مراقبة الشركات رقم (44) لسنة 2003.

الرؤيا : نتطلع لأن نكون دائرة متميزة في تقديم خدمات تسجيل الشركات و تنفيذ أدوات رقابية فعالة لضمان تفعيل مبادئ حوكمة الشركات و توفير بيئة استثمارية آمنة و متنامية.

الرسالة : تقديم خدمات تسجيل الشركات و مراقبتها وفق منظومة رقابية مالية و قانونية حفاظا على حقوق متلقي الخدمة من خلال العمل بروح الفريق واتباع أساليب الجودة الشاملة لتطوير الاقتصاد الوطني.

مهام الوزارة / الدائرة:

- تسجيل مختلف أنواع الشركات داخل المملكة الأردنية الهاشمية.
- الرقابة القانونية والمالية والإدارية على الشركات القائمة لحماية ورعاية كافة الشركات المسجلة في المملكة .
- القيام بالدور الاسنادي والارشادي للشركات المتعثرة والقيام بالدراسات القانونية والمالية ذات العلاقة بالاستثمار وتصويب اوضاع الشركات المخالفة.
- توفير بيئة استثمارية ملائمة وجاذبة لرأس المال الوطني والاجنبي من خلال العمل على تحديث القوانين والتشريعات الخاصة بالشركات.
- تطبيق معايير الحوكمة الرشيدة الخاصة بالشركات وفقا للمعايير الدولية المتبعة في الشفافية وحقوق المساهمين وآليات عمل مجالس الادارات.

الاهداف الوطنية التي تسهم الوزارة / الدائرة في تحقيقها:

- المشاركة في تطوير الاقتصاد الوطني من خلال تعميق مفهوم الاستثمار.
- المشاركة في الاصلاح الاداري للقطاع العام.

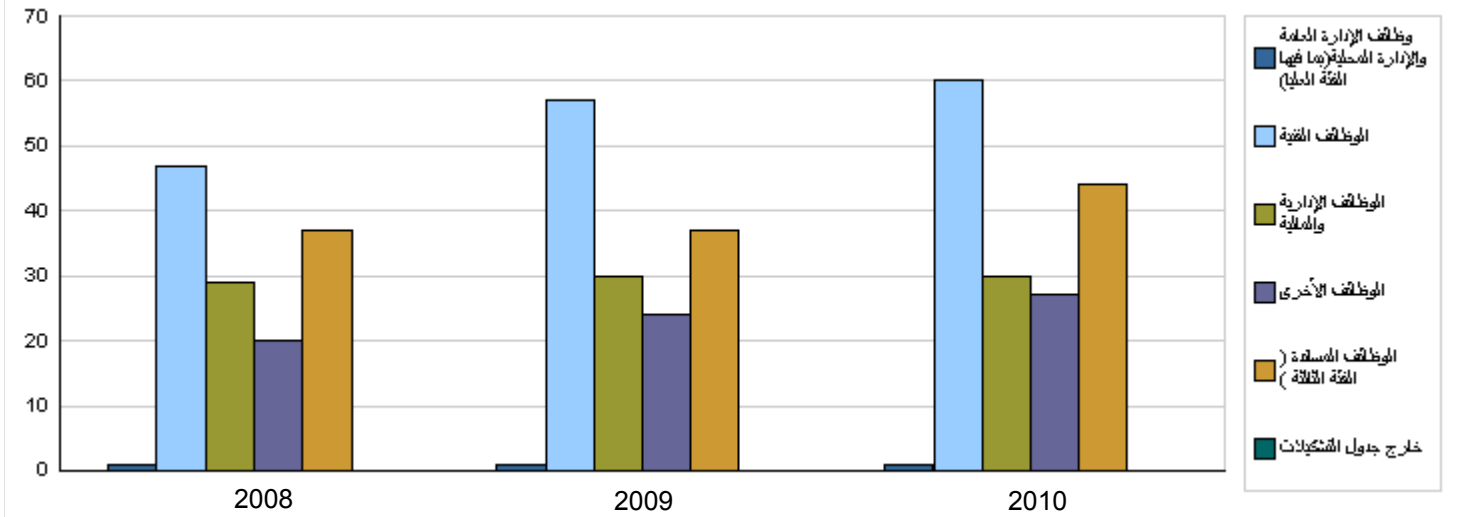
أهم القضايا والتحديات التي تواجه الوزارة / الدائرة:

- نقص الموارد اللازمة في تغطية بعض السياسات والانشطة للدائرة.
- صعوبة المتابعة لبعض الشركات المسجلة لعدم وجود عنوان واضح ومعروف لها بسبب عدم وجود تشريع يلزمها بتحديد موقع دائم ومعروف وهذا ينعكس سلبا على قيام الدائرة بدورها الرقابي على مثل هذه الشركات.
- وجود ضعف بالوعي لدى طالبي التسجيل باجراءات التسجيل والاستحقاقات القانونية بالرغم من المنشورات التعريفية وتوضيحها على موقع الدائرة الالكتروني.
- عدم القدرة على استقطاب كوادر مؤهلة بسبب تدني الرواتب بالرغم من تزايد اعباء الدائرة في ظل قانون الشركات الجديد.

الفصل : 1602 وزارة الصناعة والتجارة/دائرة مراقبة الشركات

الأهداف الإستراتيجية للوزارة / الدائرة و مؤشرات قياس الاداء									
القيمة المستهدفة			تقييم ذاتي اولي	القيمة المستهدفة	القيمة الفعلية	القيمة	سنة الأساس	مؤشر قياس الأداء	الهدف الإستراتيجي
2012	2011	2010	2009	2009	2008	848	2005	1	1 - المشاركة في تطوير الاقتصاد الوطني من خلال تعميق مفهوم الاستثمار
1016	961	916	500	1121	832	848	2005	1	حجم رؤوس الاموال المسجلة/مليون دينار(سنوي)
%91	%90	%88	%87	%86	%84	%84.6	2006	2	2 - تطوير أداء الموارد البشرية

أعداد الكوادر البشرية العاملة في الوزارة / الدائرة			
مقدر 2010	أولي 2009	فعلي 2008	المجموعة
1	1	1	وظائف الإدارة العامة والإدارة المحلية(بما فيها الفئة العليا) مراقب الشركات
60	57	47	الوظائف الفنية (مدقق، محاسب)
30	30	29	الوظائف الإدارية والمالية
27	24	20	الوظائف الأخرى
44	37	37	وظائف المساندة (مراسل, سائق)
			المجموع
0	0	0	خارج جدول التثكيلات
			المجموع الكلي
107	98	91	عدد الذكور
55	51	43	عدد الاناث



أبرز المعلومات عن الوزارة / الدائرة						
الرقم	الوصف	2006	2007	2008	2009	2010
1	عدد الشركات المسجلة	7670	8635	8064	9310	9775
2	حجم رؤوس الاموال المسجلة (مليون دينار)	848	1104	832	1121	916
3	ايرادات الدائرة (بالالف دينار)	14134	14958	11952	14623	15000

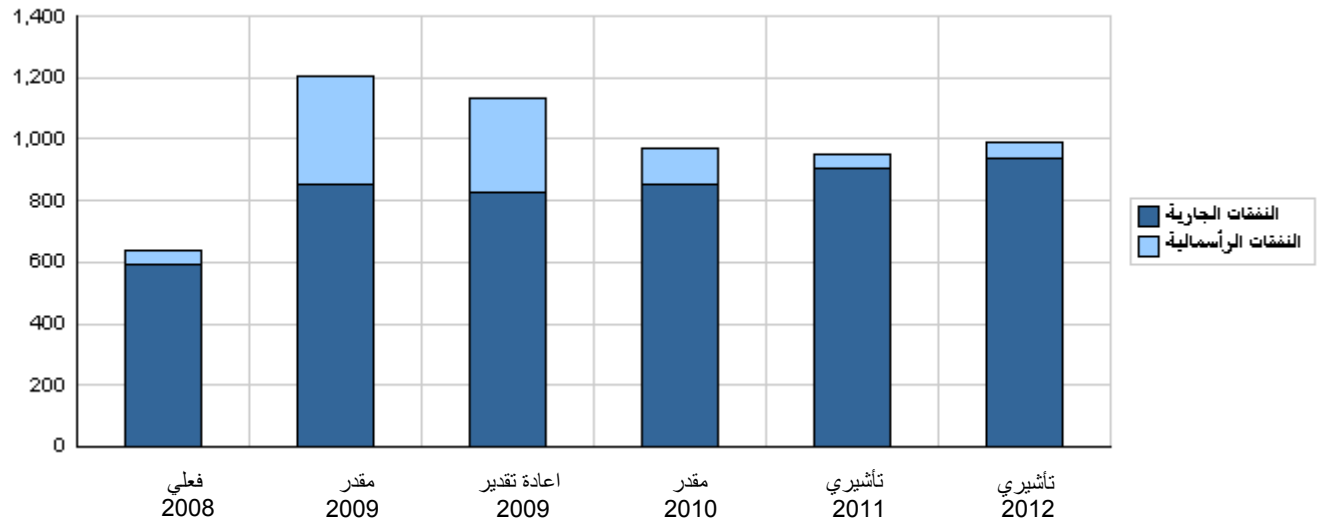
الخلاصة الاجمالية لنفقات وزارة الصناعة والتجارة/دائرة مراقبة الشركات للسنوات 2008 - 2012

(بالدينار)

تأشيرى 2012	تأشيرى 2011	مقدر 2010	اعادة تقدير 2009	مقدر 2009	فعلى 2008	الوصف	المجموعة
النفقات الجارية							
731,000	710,000	670,000	664,500	673,000	496,121	الرواتب والأجور والعلوات	2111
56,000	54,000	51,000	45,500	45,500	26,873	مساهمات الضمان الاجتماعى	2121
143,000	132,000	125,000	112,000	127,500	71,431	استخدام السلع والخدمات	2211
8,000	7,000	6,000	8,000	8,000	1,305	نفقات اخرى جارية	2821
938,000	903,000	852,000	830,000	854,000	595,730	مجموع النفقات الجارية	
النفقات الرأسمالية							
50,000	50,000	91,000	240,000	270,000	25,651	استخدام السلع والخدمات	2211
0	0	0	10,000	10,000	0	اصول ثابتة اخرى	3113
0	0	0	0	0	0	مبانى وانشاءات	3111
0	0	27,000	50,000	70,000	16,636	أجهزة و اليات ومعدات	3112
50,000	50,000	118,000	300,000	350,000	42,287	مجموع النفقات الرأسمالية	
50,000	50,000	118,000	300,000	350,000	42,287	خزينة	
988,000	953,000	970,000	1,130,000	1,204,000	638,017	مجموع النفقات الجارية و الرأسمالية	

(بالآلف دينار)

رسم بياني للنفقات الجارية و الرأسمالية للسنوات 2008 - 2012

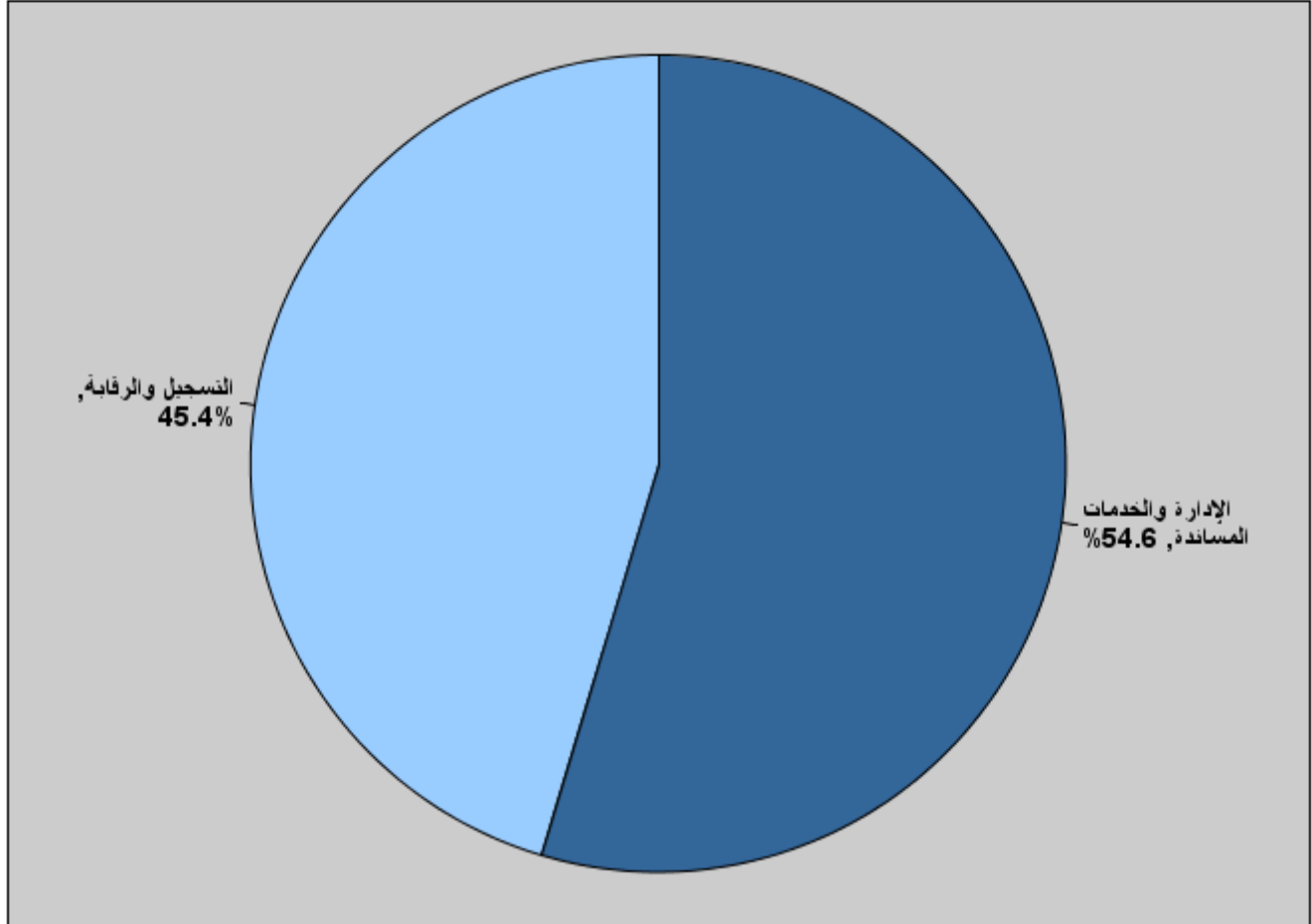


موازنة وزارة الصناعة والتجارة/دائرة مراقبة الشركات لعام 2010 موزعة حسب البرنامج

(بالدينار)

البرنامج	الوصف	النفقات الجارية	النفقات الرأسمالية	إجمالي النفقات
2901	الإدارة والخدمات المساندة	486,500	43,000	529,500
2905	التسجيل والرقابة	365,500	75,000	440,500
	المجموع	852,000	118,000	970,000

إجمالي النفقات لعام 2010 موزعة حسب البرامج



موازنة وزارة الصناعة والتجارة/دائرة مراقبة الشركات موزعة حسب البرنامج

2901	برنامج الإدارة والخدمات المساندة
هدف البرنامج :	
<p>يهدف هذا البرنامج الى تطوير مستوى الموارد البشرية من تدريب وتفويض صلاحيات, وإحلال وظيفي ونشر وتطبيق مفهوم الاقتصاد المعرفي واعداد البرامج الالكترونية التي تساعد الدائرة على القيام بمهامها على اكمل وجه وبالسرع المطلوبة والوصول الى مستويات متميزة من درجات الرضى الوظيفي ودرجات رضى متلقي الخدمة على حد سواء.</p>	
الهدف الإستراتيجي المرتبط بالبرنامج :	
تطوير اداء الموارد البشرية.	
المديريات المرتبطة بالبرنامج :	
<p>1- مديرية الادارة العامة (شؤون الموظفين, اللوازم, الحركة). 2- الشؤون المالية. 3- مديرية الحاسوب. 4- مكتب المراقب. 5- مديرية المعرفة. 6- وحدة الرقابة الداخلية.</p>	
الخدمات التي يقدمها البرنامج :	
تقديم الدعم المالي والاداري لكافة برامج ومشاريع الدائرة.	
الكوادر العاملة بالبرنامج :	
ينفذ البرنامج من خلال كادر وظيفي يقدر في عام 2009 بنحو (65) موظفا منهم (43) ذكور و (22) إناث .	

مؤشرات قياس أداء البرنامج							
القيمة المستهدفة			تقيم ذاتي اولي	القيمة المستهدفة	القيمة الفعالية	القيمة	سنة الاساس
2012	2011	2010	2009	2009	2008	القيمة	2006
25	25	25	40	30	35	45	1
الوقت اللازم لانجاز المعاملة/دقيقة							
مخصصات البرنامج حسب الأنشطة و المشاريع (بالدينار)							
تأشيري		مقدر	إعادة تقدير	مقدر	فعلي	الأنشطة و المشاريع	
2012	2011	2010	2009	2009	2008		
535,500	515,500	486,500	458,600	482,600	390,801	النفقات الجارية	
360,500	353,000	333,000	324,100	332,600	304,122	2111	الرواتب والأجور والعلوات
28,000	27,000	25,500	18,500	18,500	13,943	2121	مساهمات الضمان الاجتماعي
143,000	132,000	125,000	112,000	127,500	71,431	2211	استخدام السلع و الخدمات
4,000	3,500	3,000	4,000	4,000	1,305	2821	نفقات اخرى جارية
0	0	43,000	240,000	290,000	16,636	النفقات الرأسمالية	
0	0	33,000	70,000	90,000	16,636	001	مشروع الإدارة
0	0	10,000	170,000	200,000	0	002	صيانة وتأهيل المبنى الجديد
0	0	43,000	240,000	290,000	16,636	البرنامج / خزينة	
535,500	515,500	529,500	698,600	772,600	407,437	مجموع البرنامج	

موازنة وزارة الصناعة والتجارة/دائرة مراقبة الشركات موزعة حسب البرنامج

2905	برنامج التسجيل والرقابة
هدف البرنامج :	
يهدف هذا البرنامج الى تحقيق مستوى متميز في تسجيل الشركات والرقابة عليها وفق الوسائل والمعايير الدولية.	
الهدف الإستراتيجي المرتبط بالبرنامج :	
المشاركة في تطوير الاقتصاد الوطني من خلال تعميق مفهوم الاستثمار.	
المديرية المرتبطة بالبرنامج :	
1- مديرية التسجيل .	
2- مديرية الرقابة المالية.	
3- مديرية الشؤون القانونية.	
4- مديرية التدقيق.	
5- مديرية المعرفة.	
الخدمات التي يقدمها البرنامج :	
يعمل هذا البرنامج على تطوير خدمات التسجيل وخدمات ما بعد التسجيل من خلال :	
- توثيق وحصر اجراءات العمل وتحقيق مستويات متميزة من رضى متلقي الخدمة.	
- تطوير عمليات الارشاد والتوجيه الالكترونية.	
- تعزيز آليات الرقابة السابقة واللاحقة على الشركات وانقاذ المتعثر منها.	
- تطوير التشريعات بما يعزز الشراكة مع القطاع الخاص.	
- حماية حقوق المساهمين والشركاء واصحاب الحقوق.	
الكوادر العاملة بالبرنامج :	
ينفذ البرنامج من خلال كادر وظيفي يقدر في عام 2009 بنحو (84) موظفا منهم (55) ذكور و (29) إناث .	

مؤشرات قياس أداء البرنامج										
مؤشر قياس الأداء		سنة الاساس	القيمة	القيمة الفعلية	القيمة المستهدفة	تقيم ذاتي اولي	القيمة المستهدفة			
		2005	2008	2009	2009	2009	2010	2011	2012	
1	عدد الشركات المسجلة/ (سنويا)	2005	7670	8064	9310	7320	9775	10263	10763	
2	عددالشركات المخالفة للقانون	2005	300	150	100	165	70	30	25	
مخصصات البرنامج حسب الأنشطة و المشاريع (بالدينار)										
الأنشطة و المشاريع		فعلي	مقدر	إعادة تقدير	مقدر	تأشيري				
		2008	2009	2009	2010	2011	2012			
النفقات الجارية		204,929	371,400	371,400	365,500	387,500	402,500			
2111	الرواتب والأجور والعلوات	191,999	340,400	340,400	337,000	357,000	370,500			
2121	مساهمات الضمان الاجتماعي	12,930	27,000	27,000	25,500	27,000	28,000			
2821	نفقات اخرى جارية	0	4,000	4,000	3,000	3,500	4,000			
النفقات الرأسمالية		25,651	60,000	60,000	75,000	50,000	50,000			
001	مشروع ادارة برنامج التسجيل والرقابة	25,651	60,000	60,000	75,000	50,000	50,000			
البرنامج / خزينة		25,651	60,000	60,000	75,000	50,000	50,000			
مجموع البرنامج		230,580	431,400	431,400	440,500	437,500	452,500			

الفصل : 1602 وزارة الصناعة والتجارة/دائرة مراقبة الشركات

الرؤيا : نتطلع لأن نكون دائرة متميزة في تقديم خدمات تسجيل الشركات و تنفيذ أدوات رقابية فعالة لضمان تفعيل مبادئ حوكمة الشركات و توفير بيئة استثمارية آمنة و متنامية.

الرسالة : تقديم خدمات تسجيل الشركات و مراقبتها وفق منظومة رقابية مالية و قانونية حفاظا على حقوق متلقي الخدمة من خلال العمل بروح الفريق واتباع أساليب الجودة الشاملة لتطوير الاقتصاد الوطني.

الاطار القانوني : قانون الشركات رقم (22) لسنة 1997 وتعديلاته.

الخطة الإستراتيجية للوزارة / الدائرة :

تاريخ آخر تحديث للخطة : 2008

الفترة الزمنية التي تغطيها الخطة : 2008-2011

سنة الاعداد : 2007

الأهداف الإستراتيجية للوزارة / الدائرة و مؤشرات قياس الاداء

القيمة المستهدفة	تقييم ذاتي اولي	القيمة المستهدفة	القيمة الفعلية	القيمة الأساس		مؤشر قياس الاداء	الهدف الإستراتيجي
				القيمة	سنة الأساس		
2012	2011	2010	2009	2009	2008	848	2005
1016	961	916	500	1121	832	848	2005
%91	%90	%88	%87	%86	%84	%84.6	2006

البرامج التي تحقق الأهداف الإستراتيجية و مؤشرات قياس الاداء

القيمة المستهدفة	تقييم ذاتي اولي	القيمة المستهدفة	القيمة الفعلية	القيمة الأساس		مؤشر قياس الاداء	البرنامج	الهدف
				القيمة	سنة الأساس			
2012	2011	2010	2009	2009	2008	7670	2005	1
10763	10263	9775	7320	9310	8064	7670	2005	1
25	30	70	165	100	150	300	2005	2
25	25	25	40	30	35	45	2006	1

مخصصات البرامج

تأشيري	تأشيري	مقدر	اعادة تقدير	مقدر	فعلي	البرامج	الهدف
2012	2011	2010	2009	2009	2008		
402500	387500	365500	371400	371400	204929	جارية	1
50000	50000	75000	60000	60000	25651	رأسمالية	2905
452500	437500	440500	431400	431400	230580	المجموع	
535500	515500	486500	458600	482600	390801	جارية	2
0	0	43000	240000	290000	16636	رأسمالية	2901
535500	515500	529500	698600	772600	407437	المجموع	
938000	903000	852000	830000	854000	595730	مجموع الجارية	
50000	50000	118000	300000	350000	42287	مجموع الرأسمالية	
988000	953000	970000	1130000	1204000	638017	مجموع الفصل	

مخصصات المشاريع الرأسمالية حسب البرامج

تأشيري	تأشيري	مقدر	اعادة تقدير	مقدر	فعلي	المشاريع	البرنامج
2012	2011	2010	2009	2009	2008		
50000	50000	75000	60000	60000	25651	مشروع ادارة برنامج التسجيل والرقابة	001
50000	50000	75000	60000	60000	25651	مجموع البرنامج	2905
0	0	33000	70000	90000	16636	مشروع الإدارة	001
0	0	10000	170000	200000	0	صيانة وتأهيل المبنى الجديد	002
0	0	43000	240000	290000	16636	مجموع البرنامج	
50000	50000	118000	300000	350000	42287	المجموع	

الخلاصة الإجمالية للنفقات الجارية للسنوات 2008 - 2012

(بالدينار)

الفصل : 1602 وزارة الصناعة والتجارة/دائرة مراقبة الشركات

المجموعة	المادة	الوصف	فعلي 2008	مقدر 2009	إعادة تقدير 2009	مقدر 2010	تأشيري 2011	تأشيري 2012
21		تعويضات العاملين						
2111		الرواتب والأجور والعلوات						
101		الموظفون المصنفون	54627	56500	56500	50000	50000	46000
102		الموظفون غير المصنفين	81503	119000	119000	140000	150000	155000
103		الموظفون بعقود	61720	99500	99500	50000	54000	56000
105		علاوة علاء المعيشة الشخصية	201308	250500	242000	260000	270000	275000
106		علاوة علاء المعيشة العائلية	11022	15500	15500	21000	22000	24000
107		العلاوة الأساسية	41000	54460	54460	58000	61000	63500
110		علاوة العمل الإضافي	318	5350	5350	5000	7000	8000
111		العلاوة الإضافية	8756	13000	13000	16800	18800	20300
112		علاوات أخرى	600	1140	1140	1200	1200	1200
113		علاوة النقل	13812	26000	26000	27000	28000	30000
114		بدل تنقلات	21455	22050	22050	26000	28000	30000
116		مكافآت الموظفين	0	10000	10000	15000	20000	22000
		المجموع	496121	673000	664500	670000	710000	731000
2121		مساهمات الضمان الاجتماعي						
301		الضمان الاجتماعي	26873	45500	45500	51000	54000	56000
		المجموع	26873	45500	45500	51000	54000	56000
22		استخدام السلع والخدمات						
2211		استخدام السلع والخدمات						
202		الهاتف والتلكس والبرق والبريد	10896	23000	17100	12000	14000	15000
203		الماء	0	0	0	0	0	0
204		الكهرباء	0	0	0	0	0	0
205		المحروقات	3160	12500	9000	8000	9000	10000
206		صيانة الآلات والأثاث ولوازمها	12972	29900	25900	29500	30000	31500
207		صيانة السيارات والأليات ولوازمها	133	2000	2000	2500	3000	4000
208		صيانة وإصلاحات الأبنية ولوازمها	848	4500	4500	3500	4000	5000
209		قرطاسية مختلفة ومطبوعات و لوازم مكتبية	36425	43500	41400	53000	54000	56500
210		مواد وخامات - إعاشة، ألبسة، أدوية، أفلام، الخ...	623	3000	3000	3000	3000	4000
211		التنظيفات ولوازمها - منها عقود التنظيفات	27	100	100	2000	2500	3000
212		التأمين	3369	4000	4000	5000	5500	6000
213		السفر في المهمات الرسمية	1034	2000	2000	1500	2000	2500
214		مصروفات سلع وخدمات أخرى	1944	3000	3000	5000	5000	5500
		المجموع	71431	127500	112000	125000	132000	143000
28		نفقات أخرى						
2821		نفقات أخرى جارية						
303		البعثات العلمية والدورات التدريبية	1305	8000	8000	6000	7000	8000
		المجموع	1305	8000	8000	6000	7000	8000
		مجموع الفصل	595730	854000	830000	852000	903000	938000

النفقات الجارية حسب البرنامج للسنوات 2008 - 2012

الفصل : 1602 وزارة الصناعة والتجارة/دائرة مراقبة الشركات

البرنامج : 2901 الإدارة والخدمات المساندة (بالدينار)

المجموعة	المادة / البند	الوصف	فقطي 2008	مقدر 2009	مقدر 2010	تأشيري 2011	تأشيري 2012
21		تعويضات العاملين					
2111		الرواتب والأجور والعلاوات					
101		الموظفون المصنفون	30628	31500	28000	28000	26000
102		الموظفون غير المصنفين	47903	61000	70000	74000	75000
103		الموظفون بغير عقود	32920	34500	20000	22000	23000
105		علاوة غلاء المعيشة الشخصية	143708	141500	140000	145000	147000
106		علاوة غلاء المعيشة العائلية	6222	7000	10000	10000	11000
107		العلاوة الأساسية	18000	21460	23000	24000	25000
110		علاوة العمل الإضافي	318	350	2000	4000	4000
111		العلاوة الإضافية	3956	5000	6300	6800	7300
112		علاوات أخرى	600	1140	1200	1200	1200
113		علاوة النقل	8012	17500	13500	14000	15000
114		بدل تنقلات	11855	9650	13000	14000	15000
116		مكافآت الموظفين	0	2000	6000	10000	11000
		المجموع	304122	332600	333000	353000	360500
2121		مساهمات الضمان الاجتماعي					
301		الضمان الاجتماعي	13943	18500	25500	27000	28000
		المجموع	13943	18500	25500	27000	28000
22		استخدام السلع والخدمات					
2211		استخدام السلع والخدمات					
202		الهاتف والتكس والبرق والبريد	10896	23000	12000	14000	15000
205		المحروقات	3160	12500	8000	9000	10000
206		صيانة الآلات والأثاث ولوازمها	12972	29900	29500	30000	31500
207		صيانة السيارات والآليات ولوازمها	133	2000	2500	3000	4000
208		صيانة وإصلاحات الأبنية ولوازمها	848	4500	3500	4000	5000
209		قرطاسية مختلفة ومطبوعات ولوازم مكتبية	36425	43500	53000	54000	56500
210		مواد وخامات - (عاشية، البسة، ادوية، أفلام، الخ...)	623	3000	3000	3000	4000
211		التنظيفات ولوازمها - منها عقود التنظيفات	27	100	2000	2500	3000
212		التأمين	3369	4000	5000	5500	6000
213		السفر في المهمات الرسمية	1034	2000	1500	2000	2500
214		مصروفات سلع وخدمات أخرى	1944	3000	5000	5000	5500
		المجموع	71431	127500	125000	132000	143000
28		نفقات أخرى					
2821		نفقات أخرى جارية					
303		البعثات العلمية والدورات التدريبية	1305	4000	3000	3500	4000
		المجموع	1305	4000	3000	3500	4000
		مجموع البرنامج	390801	482600	486500	515500	535500

البرنامج : 2905 التسجيل والرقابة

المجموعة	المادة / البند	الوصف	فقطي 2008	مقدر 2009	مقدر 2010	تأشيري 2011	تأشيري 2012
21		تعويضات العاملين					
2111		الرواتب والأجور والعلاوات					
101		الموظفون المصنفون	23999	25000	22000	22000	20000
102		الموظفون غير المصنفين	33600	58000	70000	76000	80000
103		الموظفون بغير عقود	28800	65000	30000	32000	33000
105		علاوة غلاء المعيشة الشخصية	57600	109000	120000	125000	128000
106		علاوة غلاء المعيشة العائلية	4800	8500	11000	12000	13000
107		العلاوة الأساسية	23000	33000	35000	37000	38500
110		علاوة العمل الإضافي	0	5000	3000	3000	4000
111		العلاوة الإضافية	4800	8000	10500	12000	13000
113		علاوة النقل	5800	8500	13500	14000	15000
114		بدل تنقلات	9600	12400	13000	14000	15000
116		مكافآت الموظفين	0	8000	9000	10000	11000
		المجموع	191999	340400	337000	357000	370500
2121		مساهمات الضمان الاجتماعي					
301		الضمان الاجتماعي	12930	27000	25500	27000	28000
		المجموع	12930	27000	25500	27000	28000
28		نفقات أخرى					
2821		نفقات أخرى جارية					
303		البعثات العلمية والدورات التدريبية	0	4000	3000	3500	4000
		المجموع	0	4000	3000	3500	4000
		مجموع البرنامج	204929	371400	365500	387500	402500
		مجموع الفصل	595730	854000	830000	903000	938000

الخلاصة الاجمالية للنفقات الرأسمالية للسنوات 2008 - 2012

الفصل : 1602 وزارة الصناعة والتجارة/دائرة مراقبة الشركات

(بالدينار)

تأشيرى 2012	تأشيرى 2011	مقدر 2010	اعادة تقدير 2009	مقدر 2009	فعلى 2008	الوصف	المادة	المجموعة
						النفقات		
						استخدام السلع والخدمات		22
						استخدام السلع والخدمات		2211
0	0	10000	170000	200000	0	صيانة و اصلاحات المباني و المرافق	510	
50000	50000	81000	70000	70000	25651	نفقات ادامة و تشغيل	512	
50000	50000	91000	240000	270000	25651	المجموع		
						اصول ثابتة		
						اصول غير مالية		31
						أجهزة و البات ومعدات		3112
0	0	27000	50000	70000	16636	معدات وآلات وأجهزة	505	
0	0	27000	50000	70000	16636	المجموع		
						اصول ثابتة اخرى		3113
0	0	0	10000	10000	0	تجهيز وتأثيث	511	
0	0	0	10000	10000	0	المجموع		
50000	50000	118000	300000	350000	42287	مجموع الفصل		

النفقات الرأسمالية حسب البرنامج والمشاريع للسنوات 2008 - 2012

(بالدينار)

الفصل : 1602 وزارة الصناعة والتجارة/دائرة مراقبة الشركات

الإدارة والخدمات المساندة							2901	البرنامج
مشروع الإدارة							001	المشروع
رأسمالية - خزينة							102001	مصدر التمويل
تأشيرى 2012	تأشيرى 2011	مقدر 2010	اعادة تقدير 2009	مقدر 2009	فعلى 2008	الوصف	المادة / البند	المجموعة
						استخدام السلع والخدمات		22
						استخدام السلع والخدمات		2211
						نفقات ادامة وتشغيل		512
0	0	6000	10000	10000	0	مصاريف بناء القدرات		011
0	0	6000	10000	10000	0	مجموع المادة		
						اصول غير مالية		31
						أجهزة واليات ومعدات		3112
						معدات وآلات وأجهزة		505
0	0	12000	30000	50000	16636	أجهزة حاسوب وتوايحه		001
0	0	15000	20000	20000	0	أجهزة ومعدات مكتبية		003
0	0	27000	50000	70000	16636	مجموع المادة		
						اصول ثابتة اخرى		3113
						تجهيز وتاثيث		511
0	0	0	10000	10000	0	متفرقة		999
0	0	0	10000	10000	0	مجموع المادة		
0	0	33000	70000	90000	16636	مجموع المشروع / خزينة		
صيانة وتأهيل المبنى الجديد							002	المشروع
رأسمالية - خزينة							102001	مصدر التمويل
تأشيرى 2012	تأشيرى 2011	مقدر 2010	اعادة تقدير 2009	مقدر 2009	فعلى 2008	الوصف	المادة / البند	المجموعة
						استخدام السلع والخدمات		22
						استخدام السلع والخدمات		2211
						صيانة واصلاحات المباني والمرافق		510
0	0	10000	170000	200000	0	تحديث واصلاحات ابنية مختلفة		009
0	0	10000	170000	200000	0	مجموع المادة		
0	0	10000	170000	200000	0	مجموع المشروع / خزينة		
0	0	43000	240000	290000	16636	مجموع البرنامج		

النفقات الرأسمالية حسب البرنامج والمشاريع للسنوات 2012 - 2008

(بالدينار)

الفصل : 1602 وزارة الصناعة والتجارة/دائرة مراقبة الشركات

						التسجيل والرقابة	2905	البرنامج
						مشروع ادارة برنامج التسجيل والرقابة	001	المشروع
						رأسمالية - خزينة	102001	مصدر التمويل
تأشيرى 2012	تأشيرى 2011	مقدر 2010	اعادة تقدير 2009	مقدر 2009	فعلى 2008	الوصف	المادة / البند	المجموعة
						استخدام السلع والخدمات		22
						استخدام السلع والخدمات		2211
						نفقات ادامة وتشغيل		512
0	0	0	35000	35000	25651	اشتراكات ، تأمينات		012
10000	10000	30000	25000	25000	0	ارشفة وتوثيق		014
40000	40000	45000	0	0	0	مصاريف الحوسبة وعمليات الأتمتة		036
50000	50000	75000	60000	60000	25651	مجموع المادة		
50000	50000	75000	60000	60000	25651	مجموع المشروع / خزينة		
50000	50000	75000	60000	60000	25651	مجموع البرنامج		
50000	50000	118000	300000	350000	42287	مجموع الفصل		