

الفصل : 1001 وزارة الداخلية

النشأة : تأسست وزارة الداخلية مع تشكيل اول حكومة مركزية في عام 1921 وفي عام 1931 اكتسبت وزارة الداخلية تسميتها وباشرت مهامها المتشعبة والواسعة والتي شملت المهمة الاساسية وهي الحفاظ على الامن والنظام العام وحماية الارواح والممتلكات العامة والخاصة وتوفير الخدمات

الرؤيا : الوصول الى تحقيق الأمن بمفهومه الشامل.

الرسالة : المساهمة في الحفاظ على الأمن والاستقرار الداخلي وارواح وممتلكات المواطنين والتفاعل المستمر مع مؤسسات المجتمع المدني ومتابعة توزيع مكتسبات التنمية المحلية.

مهام الوزارة / الدائرة:

- ترسيخ المفاهيم الادارية الحديثة القائمة على التسهيل على المواطنين
- تجنب كل اشكال التعقيد والبيروقراطية
- رفع كفاءة ونتاجية العاملين فيها
- التوسع في تفويض الصلاحيات للمحافظين في الميدان والمدراء في المراكز بقصد التنمية المستدامة وتنفيذ المشاريع التنموية
- مواكبة السياسة الوطنية العامة من حيث تسهيل جذب الاستثمار وتسهيل قدوم واقامة المستثمرين العرب والاجانب
- اعادة النظر في القوانين والانظمة التي تحكم اعمالها

الاهداف الوطنية التي تسهم الوزارة / الدائرة في تحقيقها:

- رفع كفاءة وفعالية الوزارة
- الشراكة مع المؤسسات الحكومية والمنظمات المحلية والدولية
- تعزيز الدور التنموي والوقائي للوزارة

أهم القضايا والتحديات التي تواجه الوزارة / الدائرة:

- الازمات المحلية والاقليمية والدولية
- سوء توزيع الموارد البشرية والمادية
- عدم وجود خطة على المستوى الوطني للسلامة العامة

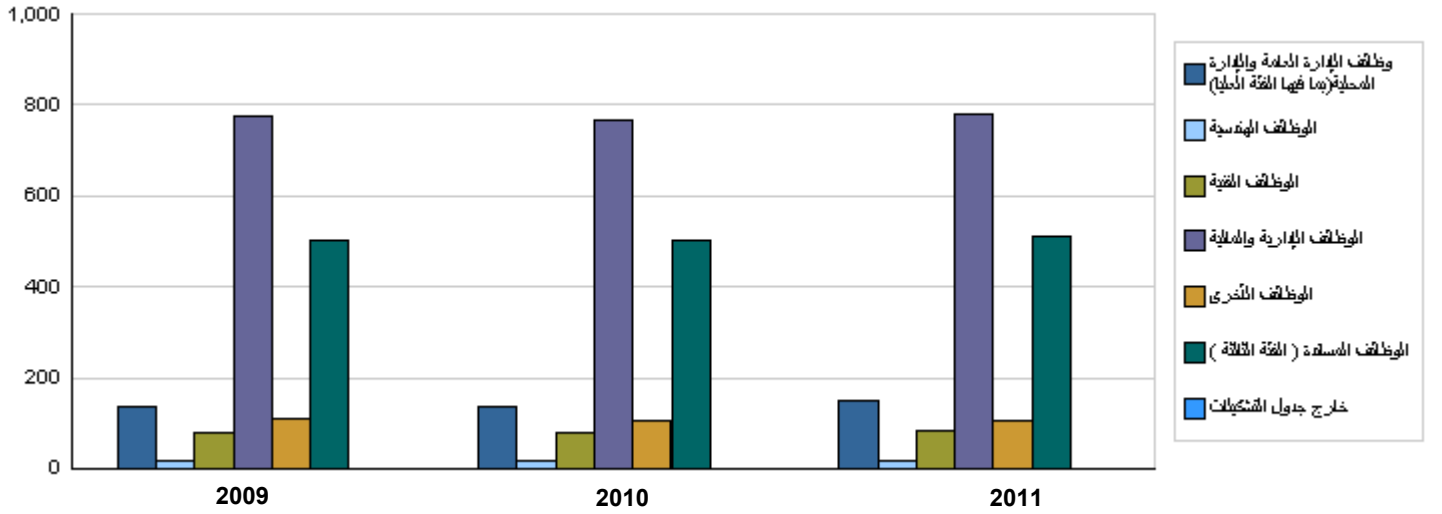
الفصل : 1001 وزارة الداخلية

الأهداف الإستراتيجية للوزارة / الدائرة و مؤشرات قياس الاداء

القيمة المستهدفة			تقييم ذاتي أولي	القيمة المستهدفة	القيمة الفعلية	القيمة	سنة الأساس	مؤشر قياس الأداء	الهدف الإستراتيجي
84%	82%	80%	80%	80%	73%	70%	2007	1	1 - ترسيخ المفاهيم الإدارية الهادفة الى رفع كفاءة الأداء المؤسسي لتحقيق الامن
73%	72%	71%	70%	70%	57%	50%	2008	1	2 - التأكد من توزيع مكتسبات التنمية على المجتمعات المحلية

أعداد الكوادر البشرية العاملة في الوزارة / الدائرة

مقدر 2011			أولي 2010			فعلي 2009			الوظيفة	المجموعة
المجموع	أنثى	ذكر	المجموع	أنثى	ذكر	المجموع	أنثى	ذكر		
150	1	149	136	1	135	137	1	136	موظفون، مساعد محافظ	وظائف الإدارة العامة والإدارة المحلية (بما فيها الفئة المحلية)
19	5	14	16	3	13	16	3	13	مهندس فني	الوظائف الهندسية
83	40	43	81	39	42	81	39	42	ميرمج، باحث، كاتب، مدخل بيانات	الوظائف الفنية
778	214	564	768	206	562	775	205	570	رئيس قسم، محاسب، إداري	الوظائف الإدارية والمالية
106	3	103	105	2	103	109	6	103	مدير قضاء، باحث، مراقب	الوظائف الأخرى
510	135	375	501	129	372	502	132	370	مراسل، مراقب، طابع، سائق، فني، م	الوظائف المساندة (الفئة الثالثة)
1646	398	1248	1607	380	1227	1620	386	1234	المجموع	
0	0	0	0	0	0	0	0	0	خارج جدول التثكيلات	خارج جدول التثكيلات
1646	398	1248	1607	380	1227	1620	386	1234	المجموع الكلي	
11347000	2743064	8603936	10200000	2411948	7788052	9751838	2309805	7442033	تكلفة الرواتب	



أبرز المعلومات عن الوزارة / الدائرة

الرقم	الوصف	سنة الاساس	القيمة	أولي 2010	مقدر 2011												
					اريد	المفرق	جرش	عجلون	عمان	البلقاء	الزرقاء	مادبا	الكرك	معان	الطفيلة	العقبة	المجموع
1	عدد المراكز الادارية	101	101	101	10	15	4	5	14	9	9	8	11	9	4	5	101
2	عدد الموظفين الذين شاركوا في البرامج	0	0	0	50	30	37	45	44	30	33	31	22	20	39	39	420

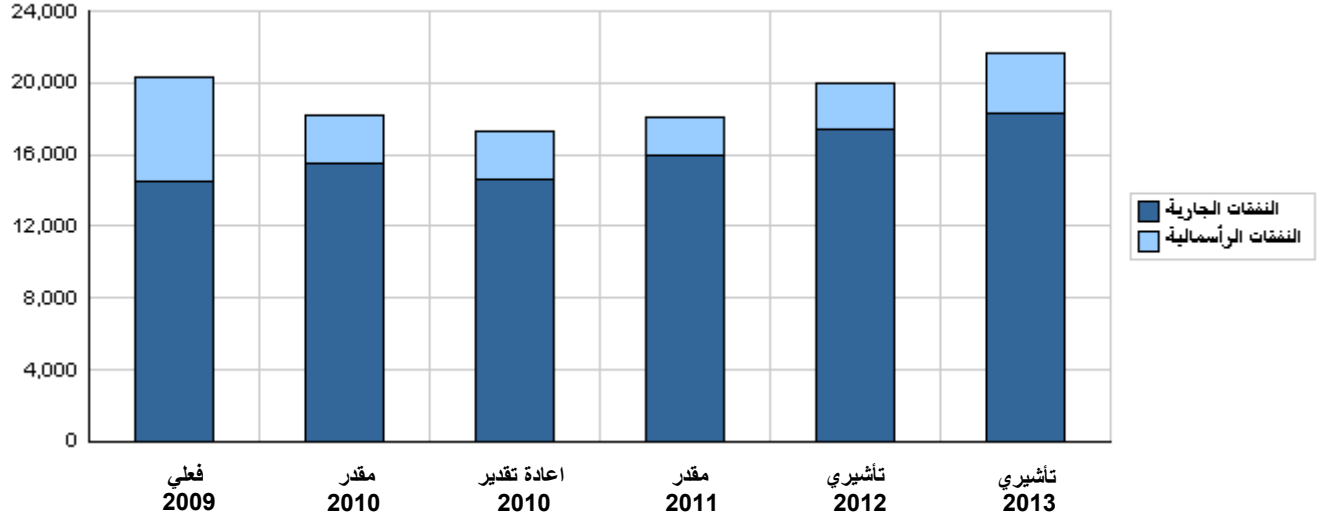
**الخلاصة الإجمالية لنفقات الفصل 1001 - وزارة الداخلية
للسنوات 2009 - 2013**

(بالدينار)

تأشيرى	مقدر	مقدر	مقدر	مقدر	مقدر	الوصف	المجموعة
2013	2012	2011	2010	2010	2009		
النفقات الجارية							
12,106,000	11,402,000	10,810,000	9,705,000	9,845,000	9,318,838	الرواتب والاجور والعلاوات	2111
674,000	651,000	537,000	495,000	495,000	433,000	مساهمات الضمان الاجتماعى	2121
4,000,000	3,800,000	3,060,000	3,358,000	3,572,000	3,822,187	استخدام السلع والخدمات	2211
1,500,000	1,500,000	1,500,000	1,000,000	1,500,000	825,000	الإعانات لمؤسسات خاصة	2521
74,000	74,000	74,000	68,000	68,000	70,662	نفقات اخرى جارية	2821
18,354,000	17,427,000	15,981,000	14,626,000	15,480,000	14,469,687	مجموع النفقات الجارية	
النفقات الرأسمالية							
2,230,500	1,995,500	1,437,000	1,290,000	1,290,000	1,373,690	استخدام السلع والخدمات	2211
39,500	39,500	57,500	0	0	0	نفقات اخرى رأسمالية	2822
0	0	100,000	1,360,000	1,360,000	3,811,401	مباني وانشاءات	3111
630,000	130,000	28,500	50,000	50,000	356,150	اجهزة واليات ومعدات	3112
400,000	445,000	475,000	0	0	284,952	اصول ثابتة اخرى	3113
3,300,000	2,610,000	2,098,000	2,700,000	2,700,000	5,826,193	مجموع النفقات الرأسمالية	
3,300,000	2,610,000	2,098,000	2,700,000	2,700,000	5,826,193	خزينة	
21,654,000	20,037,000	18,079,000	17,326,000	18,180,000	20,295,880	مجموع النفقات الجارية والرأسمالية	

(بالالف دينار)

رسم بياني للنفقات الجارية و الرأسمالية للسنوات 2009 - 2013

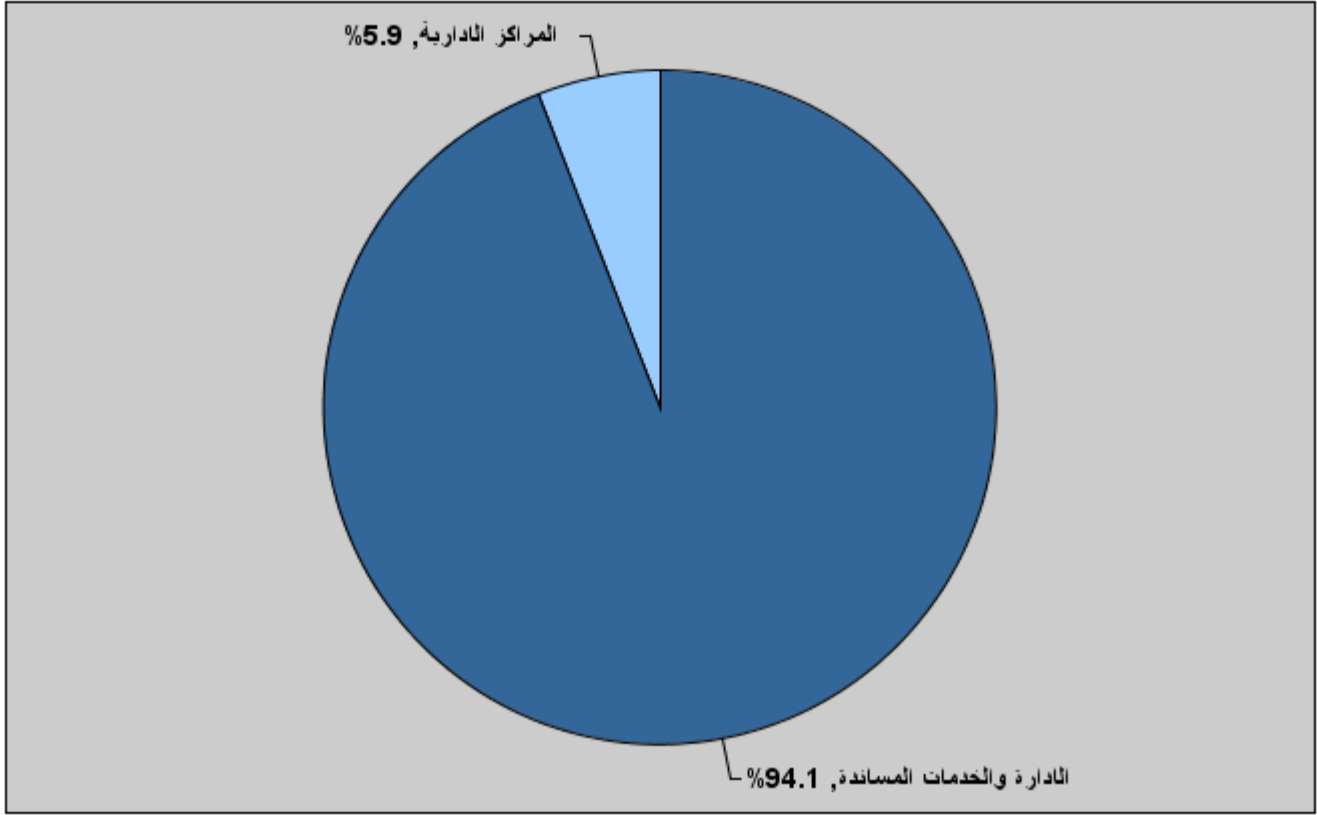


موازنة الفصل 1001 - وزارة الداخلية
لعام 2011 موزعة حسب البرنامج

(بالدينار)

البرنامج	الوصف	النفقات الجارية	النفقات الرأسمالية	إجمالي النفقات
1401	الإدارة والخدمات المساندة	15,981,000	1,040,000	17,021,000
1405	المراكز الإدارية	0	1,058,000	1,058,000
	المجموع	15,981,000	2,098,000	18,079,000

إجمالي النفقات لعام 2011 موزعة حسب البرامج



المخصصات المقدرة للإثبات موزعة حسب البرامج للسنوات 2009 - 2013

البرنامج	2009	2010	2011	2012	2013
1401	3266194	3276515	3598714	3892150	4132694
1405	161073	182029	264843	255949	304496
المجموع	3427267	3458544	3863557	4148099	4437190

موازنة الفصل 1001 - وزارة الداخلية موزعة حسب البرنامج

1401 برنامج الإدارة والخدمات المساندة

هدف البرنامج :

يهدف هذا البرنامج الى تقديم الدعم المالي والاداري المساند للانشطة والعمليات والسياسات المتبعة بغية تحقيق الاهداف الاستراتيجية المرسومة
الهدف الإستراتيجي المرتبط بالبرنامج :
ترسيخ المفاهيم الادارية الهادفة الى رفع كفاءة الاداء المؤسسي لتحقيق الامن

المديريات المرتبطة بالبرنامج :

- 1-دائرة المتابعة والتفتيش
- 2-مديرية الرقابة الداخلية
- 3-مديرية الجنسية وشؤون الاجانب
- 4-مديرية الشؤون المالية
- 5-مديرية الشؤون الادارية
- 6-مديرية الشؤون القانونية
- 7-مديرية حقوق الانسان
- 8-مديرية هيئات المجتمع المدني
- 9-مديرية الشؤون الامنيه
- 10-مديرية الاستثمار
- 11-مديرية السلامة المروريه
- 12-مديرية السلامة العامه والبيئه
- 13-مديرية تكنولوجيا المعلومات
- 14-مديرية السياسات وتطوير الاداء المؤسسي
- 15- مديرية العلاقات العامه
- 16-مديرية الابنيه
- 17-مديرية الاعلام

الخدمات التي يقدمها البرنامج :

- 1- المشاركة السنوية في اعداد الموازنة السنوية للوزارة
- 2-تحديث واعادة النظر في القوانين والانظمة التي تحكم عمل الوزارة
- 3-خدمات لتسهيل قدوم واقامة المستثمرين العرب والاجانب في المملكة
- 4- اية اعمال ادارية او مالية او احصائية تطلب من قبل الجهات المختصة

الكوادر العاملة بالبرنامج :

ينفذ البرنامج من خلال كادر وظيفي يقدر في عام 2010 بنحو (1167) موظفا منهم (807) ذكور و (360) إناث .

مؤشرات قياس أداء البرنامج

القيمة المستهدفة			تقيم ذاتي اولي	القيمة المستهدفة	القيمة الفعليه	سنة الاساس	مؤشر قياس الأداء
2013	2012	2011	2010	2010	2009	القيمة	2008
72%	70%	70%	65%	65%	65%	65%	1 درجة رضا متلقي الخدمة

مخصصات برنامج الإدارة والخدمات المساندة حسب الانشطة والمشاريع (بالدينار)

تأشيري		مقدر	إعادة تقدير	مقدر	فعلي	الأنشطة و المشاريع
2013	2012	2011	2010	2010	2009	
18,354,000	17,427,000	15,981,000	14,626,000	15,480,000	14,469,687	النفقات الجارية
16,854,000	15,927,000	14,481,000	13,626,000	13,980,000	13,644,687	601 الخدمات الإدارية والمساندة
1,500,000	1,500,000	1,500,000	1,000,000	1,500,000	825,000	602 إدارة المحافظات
1,900,000	1,300,000	1,040,000	710,000	710,000	1,315,987	النفقات الرأسمالية
1,900,000	1,300,000	1,040,000	710,000	710,000	1,315,987	001 مشروع الإدارة
1,900,000	1,300,000	1,040,000	710,000	710,000	1,315,987	البرنامج / خزينة
20,254,000	18,727,000	17,021,000	15,336,000	16,190,000	15,785,674	مجموع البرنامج

موازنة الفصل 1001 - وزارة الداخلية موزعة حسب البرنامج

1405 برنامج المراكز الادارية						
<p>هدف البرنامج : يهدف هذا البرنامج الى خدمة الحكام الاداريين والمواطنين المراجعين للمراكز الادارية (محافظة, متصرفية, مديرية قضاء) من حيث توفير البنية التحتية اللازمة لاداء الواجبات والمهام الموكلة الى الحكام الاداريين (محافظ, متصرف, مدير قضاء)</p> <p>الهدف الإستراتيجي المرتبط بالبرنامج : التأكد من توزيع مكتسبات التنمية على المجتمعات المحلية</p> <p>المديريات المرتبطة بالبرنامج : مديرية التنمية المحلية</p> <p>الخدمات التي يقدمها البرنامج :</p> <p>1- تقديم تقارير عن قياس الانحرافات في تنفيذ المشاريع والبرامج الوطنية 2- المشاركة في صناعة وتوجيه السياسات والقرارات والبرامج الوطنية نحو معالجة التحديات الوطنية (مكافحة الفقر والبطالة) 3- المشاركة في الاشراف على المبادرات الملكية السامية مثل (سكن كريم لعيش كريم) ومشاريع التنمية الشاملة 4- توفير قواعد بيانات ومعلومات على مستوى المحافظات فيما يتعلق بالشأن التنموي وقرارات الواقع الاقتصادي والاجتماعي</p> <p>الكوادر العاملة بالبرنامج : ينفذ البرنامج من خلال كادر وظيفي يقدر في عام 2010 بنحو (440) موظفا منهم (420) ذكور و (20) إناث .</p>						
مؤشرات قياس أداء البرنامج						
القيمة المستهدفة		تقييم ذاتي اولى	القيمة المستهدفة	القيمة الفعلية	سنة لاساس	مؤشر قياس الأداء
2013	2012	2011	2010	2009	القيمة	
90%	90%	90%	90%	90%	85%	80%
90%	90%	90%	90%	90%	90%	80%
73%	70%	70%	65%	65%	60%	55%
75%	73%	70%	65%	65%	65%	55%
<p>1 نسبة المشاريع التنموية التي يتم متابعتها من قبل الحكام الإداريين في المحافظات من إجمالي المشاريع التنموية</p> <p>2 نسبة المعاملات التي يتم إنجازها ومتابعتها من قبل الحكام الإداريين من إجمالي المعاملات المقدمة</p> <p>3 نسب المباني المستأجرة من إجمالي عدد المباني المستخدمة لوزارة الداخلية</p>						
مخصصات برنامج المراكز الادارية حسب الانشطة والمشاريع (بالدينار)						
تأشيرى		مقدر	إعادة تقدير	مقدر	فعلي	الأنشطة و المشاريع
2013	2012	2011	2010	2010	2009	
0	0	0	0	0	0	النفقات الجارية
1,400,000	1,310,000	1,058,000	1,990,000	1,990,000	4,510,206	النفقات الرأسمالية
850,000	800,000	730,000	630,000	630,000	698,805	001 مشروع ادارة برنامج المراكز الادارية
0	0	0	0	0	221,469	002 انشاء مبنى محافظة البلقاء وسكن المحافظ
0	0	0	0	0	966,750	003 انشاء مبنى محافظة جرش وسكن المحافظ
0	0	0	50,000	50,000	872,656	004 انشاء مبنى متصرفية لواء القويرة وسكن المتصرف
0	0	50,000	839,815	839,815	689,097	006 انشاء مبنى متصرفية لواء ناعور وسكن المتصرف
0	0	50,000	410,000	410,000	347,813	009 انشاء مبنى متصرفية لواء الشويك
0	0	0	60,185	60,185	713,616	010 انشاء مبنى مديرية قضاء العريض وسكن مدير القضاء
50,000	50,000	10,000	0	0	0	025 انشاء الملتقى التنموي للمحافظات
300,000	300,000	198,000	0	0	0	026 بناء قدرات المجالس التنفيذية للمحافظات في مجال اللامركزية
150,000	120,000	10,000	0	0	0	027 تطوير الانظمة المحوسبة لعمل وحدات التنمية في المحافظات
50,000	40,000	10,000	0	0	0	028 تفعيل دور المراكز البحثية والاكاديمية والاستشارية في مجال تنمية المحافظات
1,400,000	1,310,000	1,058,000	1,990,000	1,990,000	4,510,206	البرنامج / خزينة
1,400,000	1,310,000	1,058,000	1,990,000	1,990,000	4,510,206	مجموع البرنامج

الفصل : 1001 وزارة الداخلية

الرؤى : الوصول الى تحقيق الأمن بمفهومه الشامل.

الرسالة : المساهمة في الحفاظ على الأمن والاستقرار الداخلي و ارواح و ممتلكات المواطنين والتفاعل المستمر مع مؤسسات المجتمع المدني ومتابعة توزيع مكتسبات التنمية المحلية.

الاطار القانوني : نظام التنظيم الاداري لوزارة الداخلية رقم (22) لسنة 1996

الخطة الاستراتيجية للوزارة / الدائرة :

تاريخ آخر تحديث للخطة : 2010

الفترة الزمنية التي تغطيها الخطة : 2010-2013

سنة الاعداد : 2007

الأهداف الإستراتيجية للوزارة / الدائرة و مؤشرات قياس الاداء									
القيمة المستهدفة			تقييم ذاتي اولي	القيمة المستهدفة	القيمة الفعلية	القيمة الأساس		مؤشر قياس الاداء	الهدف الإستراتيجي
						القيمة	سنة الأساس		
2013	2012	2011	2010	2010	2009	القيمة	2007		
84%	82%	80%	80%	80%	73%	70%	2007	1	1 - ترسيخ المفاهيم الإدارية الهادفة الى رفع كفاءة الاداء لمؤسسي لتحقيق الامن
73%	72%	71%	70%	70%	57%	50%	2008	1	2 - التأكد من توزيع مكتسبات التنمية على المجتمعات المحلية

البرامج التي تحقق الأهداف الإستراتيجية ومؤشرات قياس الاداء

البرامج التي تحقق الأهداف الإستراتيجية ومؤشرات قياس الاداء											
القيمة المستهدفة			تقييم ذاتي اولي	القيمة المستهدفة	القيمة الفعلية	القيمة الأساس		مؤشر قياس الاداء	البرنامج	الهدف	
						القيمة	سنة الأساس				
2013	2012	2011	2010	2010	2009	القيمة	2008				
72%	70%	70%	65%	65%	65%	65%	2008	1	1401	1	الإدارة والخدمات المساندة
90%	90%	90%	90%	90%	85%	80%	2008	1	1405	2	المراكز الإدارية
73%	70%	70%	65%	65%	60%	55%	2007	2			
75%	73%	70%	65%	65%	65%	55%	2006	3			

مخصصات البرامج

مخصصات البرامج							الهدف	البرامج
تأشيري	تأشيري	مقدر	اعادة تقدير	مقدر	فعلي	البرامج		
2013	2012	2011	2010	2010	2009			
18354000	17427000	15981000	14626000	15480000	14469687	جارية	1401	1
1900000	1300000	1040000	710000	710000	1315987	رأسمالية		
20254000	18727000	17021000	15336000	16190000	15785674	المجموع		
0	0	0	0	0	0	جارية	1405	2
1400000	1310000	1058000	1990000	1990000	4510206	رأسمالية		
1400000	1310000	1058000	1990000	1990000	4510206	المجموع		
18354000	17427000	15981000	14626000	15480000	14469687	مجموع الجارية		
3300000	2610000	2098000	2700000	2700000	5826193	مجموع الرأسمالية		
21654000	20037000	18079000	17326000	18180000	20295880	مجموع الفصل		

مخصصات الأنشطة الجارية حسب البرنامج

مخصصات الأنشطة الجارية حسب البرنامج							البرنامج
تأشيري	تأشيري	مقدر	اعادة تقدير	مقدر	فعلي	الأنشطة	
2013	2012	2011	2010	2010	2009		
16854000	15927000	14481000	13626000	13980000	13644687	الخدمات الإدارية والمساندة	601
1500000	1500000	1500000	1000000	1500000	825000	إدارة المحافظات	602
18354000	17427000	15981000	14626000	15480000	14469687	مجموع البرنامج	
18354000	17427000	15981000	14626000	15480000	14469687	المجموع	

مخصصات المشاريع الرأسمالية حسب البرنامج

تأشيرتي	تأشيرتي	مقدر	اعادة تقدير	مقدر	فعلي	المشاريع	البرنامج
2013	2012	2011	2010	2010	2009		
1900000	1300000	1040000	710000	710000	1315987	مشروع الإدارة	001 1401
1900000	1300000	1040000	710000	710000	1315987	مجموع البرنامج	
850000	800000	730000	630000	630000	698805	مشروع ادارة برنامج المراكز الادارية	001 1405
0	0	0	0	0	221469	انشاء مبنى محافظة البلقاء وسكن المحافظ	002
0	0	0	0	0	966750	انشاء مبنى محافظة جرش وسكن المحافظ	003
0	0	0	50000	50000	872656	انشاء مبنى متصرفية لواء القويرة وسكن المتصرف	004
0	0	50000	839815	839815	689097	انشاء مبنى متصرفية لواء ناعور وسكن المتصرف	006
0	0	50000	410000	410000	347813	انشاء مبنى متصرفية لواء الشوبك	009
0	0	0	60185	60185	713616	انشاء مبنى مديرية قضاء العريض وسكن مدير القضاء	010
50000	50000	10000	0	0	0	انشاء الملتنقى التنموي للمحافظات	025
300000	300000	198000	0	0	0	بناء قدرات المجالس التنفيذية للمحافظات في مجال اللامركزية	026
150000	120000	10000	0	0	0	تطوير الانظمة المحوسبة لعمل وحدات التنمية في المحافظات	027
50000	40000	10000	0	0	0	تفعيل دور المراكز البحثية والاكاديمية والاستشارية في مجال تنمية المحافظات	028
1400000	1310000	1058000	1990000	1990000	4510206	مجموع البرنامج	
3300000	2610000	2098000	2700000	2700000	5826193	المجموع	

الخلاصة الإجمالية للنفقات الجارية للسنوات 2009 - 2013

الفصل : 1001 وزارة الداخلية

(بالدينار)

المجموعة	المادة	الوصف	فعلي 2009	مقدر 2010	إعادة تقدير 2010	مقدر 2011	تأشير 2012	تأشير 2013
21		تعويضات العاملين						
2111		الرواتب والأجور والعلاوات						
101		الموظفون المصنفون	1808457	1900000	1761516	1790000	1787000	1736000
102		الموظفون غير المصنفين	1534000	1700000	1700000	1975000	2023500	2171000
103		الموظفون بعقود	29884	37000	37000	37000	37000	37000
105		علاوة غلاء المعيشة الشخصية	2836403	2900000	2900000	3321000	3584000	3751000
106		علاوة غلاء المعيشة العائلية	173000	230000	230000	250000	311000	365000
107		العلاوة الأساسية	1363000	1370000	1370000	1563000	1576000	1724500
111		العلاوة الإضافية	170000	230000	228484	270000	301000	346000
112		علاوات أخرى	359210	400000	400000	434000	487000	547500
113		علاوة النقل	137509	163000	163000	180000	220000	256500
114		بدل تنقلات	142118	165000	165000	190000	240000	283500
116		مكافآت الموظفين	765257	750000	750000	800000	835500	888000
		المجموع	9318838	9845000	9705000	10810000	11402000	12106000
2121		مساهمات الضمان الاجتماعي						
301		الضمان الاجتماعي	433000	495000	495000	537000	651000	674000
		المجموع	433000	495000	495000	537000	651000	674000
22		استخدام السلع والخدمات						
2211		استخدام السلع والخدمات						
201		الإيجارات	466927	470000	470000	465000	490000	513000
202		الهاتف والتلكس والبرق والبريد	622223	459000	434000	415000	478000	488500
203		الماء	59301	72000	72000	59500	86000	136000
204		الكهرباء	430000	327000	301000	242500	376500	388500
205		المحروقات	749958	748000	700000	697000	807500	820000
206		صيانة الآلات والأثاث ولوازمها	408332	340000	320000	267000	346000	360000
207		صيانة السيارات والآليات ولوازمها	308903	335000	335000	263000	364000	363500
208		صيانة وإصلاحات الأبنية ولوازمها	58695	60000	50000	42500	64500	73000
209		قراطاسية مختلفة ومطبوعات و لوازم مكتبية	228288	270000	240000	223500	255000	267000
210		مواد وخامات - إعاشة، البسة، أدوية، أفلام، الخ...	139666	100000	80000	68000	105500	116000
211		التنظيفات ولوازمها - منها عقود التنظيفات	224000	230000	230000	217500	245500	262500
212		التأمين	32383	80000	45000	38000	71000	81000
213		السفر في المهمات الرسمية	31990	16000	16000	22500	37000	45000
214		مصرفات سلع وخدمات أخرى	61521	65000	65000	39000	73500	86000
		المجموع	3822187	3572000	3358000	3060000	3800000	4000000
25		الإعانات						
2521		الإعانات لمؤسسات خاصة						
315		إعانات المؤسسات الخاصة غير المالية	825000	1500000	1000000	1500000	1500000	1500000
		المجموع	825000	1500000	1000000	1500000	1500000	1500000
28		نفقات أخرى						
2821		نفقات أخرى جارية						
303		البعثات العلمية والدورات التدريبية	34695	35000	35000	35000	35000	35000
305		مكافآت لغير الموظفين	35967	33000	33000	39000	39000	39000
		المجموع	70662	68000	68000	74000	74000	74000
		مجموع الفصل	14469687	15480000	14626000	15981000	17427000	18354000

النفقات الجارية حسب البرنامج والانشطة للسنوات 2009 - 2013

(بالدينار)

وزارة الداخلية

الفصل : 1001

						الادارة والخدمات المساندة	1401	البرنامج
						الخدمات الإدارية والمساندة	601	النشاط
تأشيرتي 2013	تأشيرتي 2012	مقدر 2011	اعادة تقدير 2010	مقدر 2010	فعلي 2009	الوصف	المادة / البند	المجموعة
						تعويضات العاملين		21
						الرواتب والأجور والعلوات		2111
1736000	1787000	1790000	1761516	1900000	1808457	الموظفون المصفون	101	
2171000	2023500	1975000	1700000	1700000	1534000	الموظفون غير المصفين	102	
37000	37000	37000	37000	37000	29884	الموظفون بفقود	103	
3751000	3584000	3321000	2900000	2900000	2836403	علاوة غلاء المعيشة الشخصية	105	
365000	311000	250000	230000	230000	173000	علاوة غلاء المعيشة العائلية	106	
1724500	1576000	1563000	1370000	1370000	1363000	العلاوة الاساسية	107	
346000	301000	270000	228484	230000	170000	العلاوة الاضافية	111	
547500	487000	434000	400000	400000	359210	علاوات اخرى	112	
256500	220000	180000	163000	163000	137509	علاوة النقل	113	
283500	240000	190000	165000	165000	142118	بدل تنقلات	114	
888000	835500	800000	750000	750000	765257	مكافآت الموظفين	116	
12106000	11402000	10810000	9705000	9845000	9318838	المجموع		
						مساهمات الضمان الاجتماعي		2121
674000	651000	537000	495000	495000	433000	الضمان الاجتماعي	301	
674000	651000	537000	495000	495000	433000	المجموع		
						استخدام السلع والخدمات		22
						استخدام السلع والخدمات		2211
513000	490000	465000	470000	470000	466927	الاجارات	201	
488500	478000	415000	434000	459000	622223	الهاتف والتكس والبرق والبريد	202	
136000	86000	59500	72000	72000	59301	الماء	203	
388500	376500	242500	301000	327000	430000	الكهرباء	204	
820000	807500	697000	700000	748000	749958	المحروقات	205	
360000	346000	267000	320000	340000	408332	صيانة الآلات والاثاث ولوازمها	206	
363500	364000	263000	335000	335000	308903	صيانة السيارات والالبيات ولوازمها	207	
73000	64500	42500	50000	60000	58695	صيانة واصلاحات الابنية ولوازمها	208	
267000	255000	223500	240000	270000	228288	قرطاسية مختلفة ومطبوعات و لوازم مكتبية	209	
116000	105500	68000	80000	100000	139666	مواد وخامات - اعادة، البسة، ادوية، افلام، الخ...	210	
262500	245500	217500	230000	230000	224000	التنظيفات ولوازمها - منها عقود التنظيفات	211	
81000	71000	38000	45000	80000	32383	التأمين	212	
45000	37000	22500	16000	16000	31990	السفر في المهمات الرسمية	213	
86000	73500	39000	65000	65000	61521	مصروفات سلع وخدمات اخرى	214	
4000000	3800000	3060000	3358000	3572000	3822187	المجموع		
						نفقات اخرى		28
						نفقات اخرى جارية		2821
35000	35000	35000	35000	35000	34695	البعثات العلمية والدورات التدريبية	303	
39000	39000	39000	33000	33000	35967	مكافآت لغير الموظفين	305	
74000	74000	74000	68000	68000	70662	المجموع		
16854000	15927000	14481000	13626000	13980000	13644687	مجموع النشاط		
						إدارة المحافظات	602	النشاط
تأشيرتي 2013	تأشيرتي 2012	مقدر 2011	اعادة تقدير 2010	مقدر 2010	فعلي 2009	الوصف	المادة / البند	المجموعة
						الإعانات		25
						الإعانات لمؤسسات خاصة		2521
1500000	1500000	1500000	1000000	1500000	825000	إعانات المؤسسات الخاصة غير المالية	315	
1500000	1500000	1500000	1000000	1500000	825000	المجموع		
1500000	1500000	1500000	1000000	1500000	825000	مجموع النشاط		
18354000	17427000	15981000	14626000	15480000	14469687	مجموع البرنامج		
18354000	17427000	15981000	14626000	15480000	14469687	مجموع الفصل		

الخلاصة الاجمالية للنفقات الرأسمالية للسنوات 2009 - 2013

الفصل : 1001 وزارة الداخلية

(بالدينار)

تأشير 2013	تأشير 2012	مقدر 2011	اعادة تقدير 2010	مقدر 2010	فعلي 2009	الوصف	المادة	المجموعة
						النفقات		
						استخدام السلع والخدمات		22
						استخدام السلع والخدمات		2211
230000	170000	160000	230000	230000	50000	صيانة واصلاحات المباني والمرافق	510	
2000500	1825500	1277000	1060000	1060000	1323690	نفقات ادامة و تشغيل	512	
2230500	1995500	1437000	1290000	1290000	1373690	المجموع		
						نفقات أخرى		28
						نفقات اخرى رأسمالية		2822
39500	39500	57500	0	0	0	دراسات وأبحاث واستشارات	504	
39500	39500	57500	0	0	0	المجموع		
						اصول ثابتة		
						اصول غير مالية		31
						مباني و انشاءات		3111
0	0	100000	1360000	1360000	3811401	أشغال و انشاءات	508	
0	0	100000	1360000	1360000	3811401	المجموع		
						أجهزة و البات ومعدات		3112
130000	130000	28500	50000	50000	66150	معدات وآلات وأجهزة	505	
500000	0	0	0	0	290000	مركبات وآليات	506	
630000	130000	28500	50000	50000	356150	المجموع		
						اصول ثابتة اخرى		3113
400000	445000	475000	0	0	284952	تجهيز وتآثيث	511	
400000	445000	475000	0	0	284952	المجموع		
3300000	2610000	2098000	2700000	2700000	5826193	مجموع الفصل		

النفقات الرأسمالية حسب البرنامج والمشاريع للسنوات 2009 - 2013

(بالدينار)

وزارة الداخلية						الفصل : 1001	
الإدارة والخدمات المساندة						البرنامج : 1401	
مشروع الإدارة						المشروع : 001	
رأسمالية - خزينة						مصدر التمويل : 102001	
تأشيرتي 2013	تأشيرتي 2012	مقدر 2011	إعادة تقدير 2010	مقدر 2010	فعلي 2009	الوصف	المادة / البند
						استخدام السلع والخدمات	22
						استخدام السلع والخدمات	2211
						صيانة وإصلاحات المباني والمرافق	510
80000	40000	30000	0	0	0	تحديث وإصلاحات ابنية مختلفة	009
80000	40000	30000	0	0	0	مجموع المادة	
						نفقات ادامة وتشغيل	512
70000	60000	51000	60000	60000	44984	انظمة تشغيل وبرمجيات	015
1100000	1025000	734000	650000	650000	899764	متفرقة	999
1170000	1085000	785000	710000	710000	944748	مجموع المادة	
						اصول غير مالية	31
						أجهزة واليات ومعدات	3112
						معدات وآلات وأجهزة	505
0	0	0	0	0	16240	مصعد كهربائي	043
0	0	0	0	0	16240	مجموع المادة	
						مركبات وآليات	506
500000	0	0	0	0	290000	سيارات صالون	001
500000	0	0	0	0	290000	مجموع المادة	
						اصول ثابتة اخرى	3113
						تجهيز وتاثيث	511
150000	175000	225000	0	0	64999	تاثيث و تجهيز المباني والمرافق	006
150000	175000	225000	0	0	64999	مجموع المادة	
1900000	1300000	1040000	710000	710000	1315987	مجموع المشروع / خزينة	
1900000	1300000	1040000	710000	710000	1315987	مجموع البرنامج	

النفقات الرأسمالية حسب البرنامج والمشاريع للسنوات 2009 - 2013

(بالدينار)

الفصل : 1001 وزارة الداخلية

البرنامج : 1405 المراكز الادارية

المشروع : 001 مشروع ادارة برنامج المراكز الادارية

مصدر التمويل : 102001 رأسمالية - خزينة

المجموعة	المادة / البند	الوصف	فعلي 2009	مقدر 2010	مقدر 2011	تأشير 2012	تأشير 2013
22		استخدام السلع والخدمات					
2211		استخدام السلع والخدمات					
510		صيانة واصلاحات المباني والمرافق					
008		صيانة ابنية ومرافق مختلفة	50000	230000	130000	130000	150000
		مجموع المادة	50000	230000	130000	130000	150000
512		نفقات ادامة وتشغيل					
999		متفرقة	378942	350000	350000	400000	450000
		مجموع المادة	378942	350000	350000	400000	450000
31		اصول غير مالية					
3112		أجهزة واليات ومعدات					
505		معدات وآلات وأجهزة					
019		اجهزة اتصالات	49910	50000	0	0	0
		مجموع المادة	49910	50000	0	0	0
3113		اصول ثابتة اخرى					
511		تجهيز وتاثيث					
006		تاثيث و تجهيز المباني و المرافق	219953	0	250000	270000	250000
		مجموع المادة	219953	0	250000	270000	250000
		مجموع المشروع / خزينة	698805	630000	730000	800000	850000

المشروع : 002 انشاء مبنى محافظة البلقاء وسكن المحافظ

مصدر التمويل : 102001 رأسمالية - خزينة

المجموعة	المادة / البند	الوصف	فعلي 2009	مقدر 2010	مقدر 2011	تأشير 2012	تأشير 2013
31		اصول غير مالية					
3111		مباني و انشاءات					
508		اشغال و انشاءات					
013		انشاء ابنية مختلفة	221469	0	0	0	0
		مجموع المادة	221469	0	0	0	0
		مجموع المشروع / خزينة	221469	0	0	0	0

المشروع : 003 انشاء مبنى محافظة جرش وسكن المحافظ

مصدر التمويل : 102001 رأسمالية - خزينة

المجموعة	المادة / البند	الوصف	فعلي 2009	مقدر 2010	مقدر 2011	تأشير 2012	تأشير 2013
31		اصول غير مالية					
3111		مباني و انشاءات					
508		اشغال و انشاءات					
013		انشاء ابنية مختلفة	966750	0	0	0	0
		مجموع المادة	966750	0	0	0	0
		مجموع المشروع / خزينة	966750	0	0	0	0

المشروع : 004 انشاء مبنى متصرفية لواء القويرة وسكن المتصرف

مصدر التمويل : 102001 رأسمالية - خزينة

المجموعة	المادة / البند	الوصف	فعلي 2009	مقدر 2010	مقدر 2011	تأشير 2012	تأشير 2013
31		اصول غير مالية					
3111		مباني و انشاءات					
508		اشغال و انشاءات					
013		انشاء ابنية مختلفة	872656	50000	0	0	0
		مجموع المادة	872656	50000	0	0	0
		مجموع المشروع / خزينة	872656	50000	0	0	0

النفقات الرأسمالية حسب البرنامج والمشاريع للسنوات 2009 - 2013

(بالدينار)

الفصل : 1001 وزارة الداخلية

البرنامج : 1405 المراكز الادارية

المشروع : 006 انشاء مبنى متصرفية لواء ناعور وسكن المتصرف

مصدر التمويل : 102001 رأسمالية - خزينة

المجموعة	المادة / البند	الوصف	فعلي 2009	مقدر 2010	اعادة تقدير 2010	مقدر 2011	تأشير 2012	تأشير 2013
31		اصول غير مالية						
3111		مباني و انشاءات						
508		اشغال و انشاءات						
013		انشاء ابنية مختلفة	689097	839815	839815	50000	0	0
		مجموع المادة	689097	839815	839815	50000	0	0
		مجموع المشروع / خزينة	689097	839815	839815	50000	0	0

المشروع : 009 انشاء مبنى متصرفية لواء الشوبك

مصدر التمويل : 102001 رأسمالية - خزينة

المجموعة	المادة / البند	الوصف	فعلي 2009	مقدر 2010	اعادة تقدير 2010	مقدر 2011	تأشير 2012	تأشير 2013
31		اصول غير مالية						
3111		مباني و انشاءات						
508		اشغال و انشاءات						
013		انشاء ابنية مختلفة	347813	410000	410000	50000	0	0
		مجموع المادة	347813	410000	410000	50000	0	0
		مجموع المشروع / خزينة	347813	410000	410000	50000	0	0

المشروع : 010 انشاء مبنى مديرية قضاء العريض وسكن مدير القضاء

مصدر التمويل : 102001 رأسمالية - خزينة

المجموعة	المادة / البند	الوصف	فعلي 2009	مقدر 2010	اعادة تقدير 2010	مقدر 2011	تأشير 2012	تأشير 2013
31		اصول غير مالية						
3111		مباني و انشاءات						
508		اشغال و انشاءات						
013		انشاء ابنية مختلفة	713616	60185	60185	0	0	0
		مجموع المادة	713616	60185	60185	0	0	0
		مجموع المشروع / خزينة	713616	60185	60185	0	0	0

المشروع : 025 انشاء الملتقى التنموي للمحافظات

مصدر التمويل : 102001 رأسمالية - خزينة

المجموعة	المادة / البند	الوصف	فعلي 2009	مقدر 2010	اعادة تقدير 2010	مقدر 2011	تأشير 2012	تأشير 2013
22		استخدام السلع والخدمات						
2211		استخدام السلع والخدمات						
512		نفقات ادامة و تشغيل						
999		متفرقة	0	0	0	10000	50000	50000
		مجموع المادة	0	0	0	10000	50000	50000
		مجموع المشروع / خزينة	0	0	0	10000	50000	50000

النفقات الرأسمالية حسب البرنامج والمشاريع للسنوات 2009 - 2013

(بالدينار)

الفصل : 1001 وزارة الداخلية

البرنامج : 1405 المراكز الادارية

المشروع : 026 بناء قدرات المجالس التنفيذية للمحافظات في مجال اللامركزية

مصدر التمويل : 102001 رأسمالية - خزينة

المجموعة	المادة / البند	الوصف	فعلي 2009	مقدر 2010	مقدر 2011	تأشيري 2012	تأشيري 2013
22		استخدام السلع والخدمات					
2211		استخدام السلع والخدمات					
512		نفقات ادامة و تشغيل					
008		مصاريف التدريب و التأهيل	0	0	21000	111000	111000
011		مصاريف بناء القدرات	0	0	11000	29500	29500
999		متفرقة	0	0	85000	60000	60000
		مجموع المادة	0	0	117000	200500	200500
28		نفقات أخرى					
2822		نفقات أخرى رأسمالية					
504		دراسات وأبحاث واستشارات					
007		دراسات تطوير العمل المؤسسي	0	0	57500	39500	39500
		مجموع المادة	0	0	57500	39500	39500
31		اصول غير مالية					
3112		أجهزة و البيات ومعدات					
505		معدات وآلات وأجهزة					
001		أجهزة حاسوب و توابعه	0	0	23500	60000	60000
		مجموع المادة	0	0	23500	60000	60000
		مجموع المشروع / خزينة	0	0	198000	300000	300000

المشروع : 027 تطوير الانظمة المحوسبة لعمل وحدات التنمية في المحافظات

مصدر التمويل : 102001 رأسمالية - خزينة

المجموعة	المادة / البند	الوصف	فعلي 2009	مقدر 2010	مقدر 2011	تأشيري 2012	تأشيري 2013
22		استخدام السلع والخدمات					
2211		استخدام السلع والخدمات					
512		نفقات ادامة و تشغيل					
999		متفرقة	0	0	5000	50000	80000
		مجموع المادة	0	0	5000	50000	80000
31		اصول غير مالية					
3112		أجهزة و البيات ومعدات					
505		معدات وآلات وأجهزة					
001		أجهزة حاسوب و توابعه	0	0	5000	70000	70000
		مجموع المادة	0	0	5000	70000	70000
		مجموع المشروع / خزينة	0	0	10000	120000	150000

المشروع : 028 تفعيل دور المراكز البحثية والاكاديمية والاستشارية في مجال تنمية المحافظات

مصدر التمويل : 102001 رأسمالية - خزينة

المجموعة	المادة / البند	الوصف	فعلي 2009	مقدر 2010	مقدر 2011	تأشيري 2012	تأشيري 2013
22		استخدام السلع والخدمات					
2211		استخدام السلع والخدمات					
512		نفقات ادامة و تشغيل					
999		متفرقة	0	0	10000	40000	50000
		مجموع المادة	0	0	10000	40000	50000
		مجموع المشروع / خزينة	0	0	10000	40000	50000
		مجموع البرنامج	4510206	1990000	1058000	1310000	1400000
		مجموع الفصل	5826193	2700000	2098000	2610000	3300000