

الفصل : 1602 وزارة الصناعة والتجارة/دائرة مراقبة الشركات

النشأة : أنشئت دائرة مراقبة الشركات بموجب أحكام قانون الشركات رقم (22) لسنة 1997 وتعديلاته , والتي كانت احدى المديريات التابعة لوزارة الصناعة والتجارة حيث صدر لها نظام خاص بها المعروف بنظام التنظيم الاداري لدائرة مراقبة الشركات رقم (44) لسنة 2003.

الرؤيا : نتطلع لأن نكون دائرة متميزة في تقديم خدمات تسجيل الشركات وتنفيذ أدوات رقابية فعالة لضمان تفعيل مبادئ حوكمة الشركات وتوفير بيئة استثمارية آمنة ومتنامية.

الرسالة : تقديم خدمات تسجيل الشركات ومراقبتها وفق منظومة رقابية مالية وقانونية حفاظا على حقوق متلقي الخدمة من خلال العمل بروح الفريق واتباع أساليب الجودة الشاملة لتطوير الاقتصاد الوطني.

مهام الوزارة / الدائرة:

- تسجيل مختلف أنواع الشركات داخل المملكة الأردنية الهاشمية.
- الرقابة القانونية والمالية والإدارية على الشركات القائمة لحماية ورعاية كافة الشركات المسجلة في المملكة .
- القيام بالدور الاسنادي والارشادي للشركات المتعثرة والقيام بالدراسات القانونية والمالية ذات العلاقة بالاستثمار وتصويب اوضاع الشركات المخالفة.
- توفير بيئة استثمارية ملائمة وجاذبة لرأس المال الوطني والاجنبي من خلال العمل على تحديث القوانين والتشريعات الخاصة بالشركات.
- تطبيق معايير الحوكمة الرشيدة الخاصة بالشركات وفقا للمعايير الدولية المتبعة في الشفافية وحقوق المساهمين وآليات عمل مجالس الادارات.

الاهداف الوطنية التي تسهم الوزارة / الدائرة في تحقيقها:

- المشاركة في تطوير الاقتصاد الوطني من خلال تعميق مفهوم الاستثمار.
- المشاركة في الاصلاح الاداري للقطاع العام.

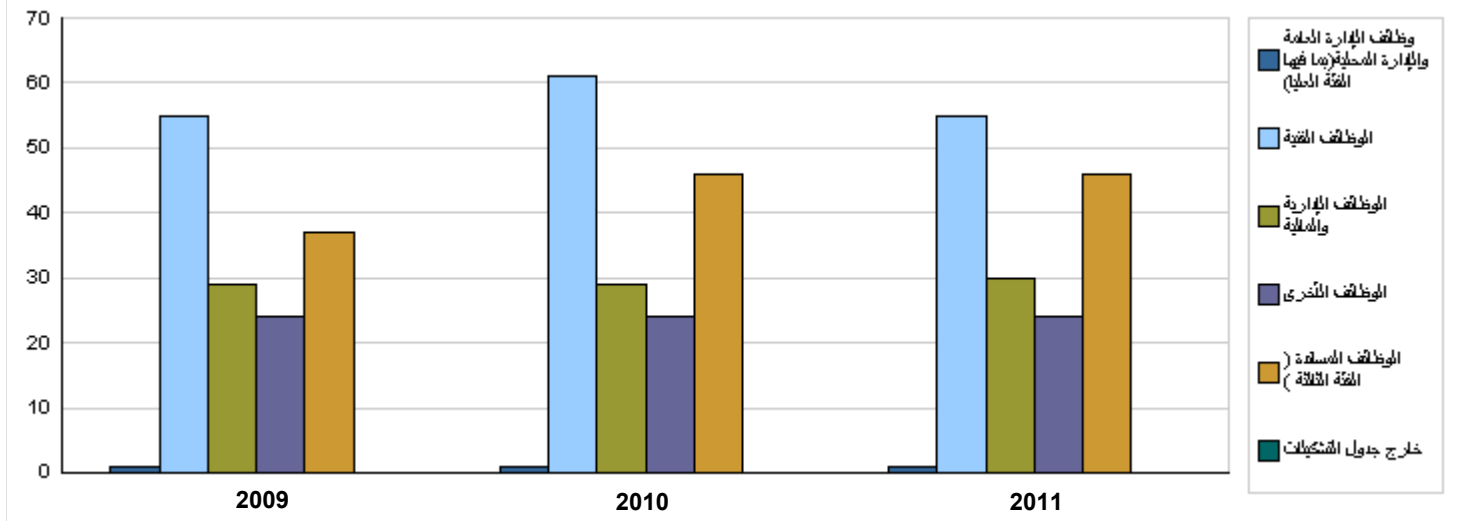
أهم القضايا والتحديات التي تواجه الوزارة / الدائرة:

- نقص الموارد اللازمة في تغطية بعض السياسات والانشطة للدائرة.
- صعوبة المتابعة لبعض الشركات المسجلة لعدم وجود عنوان واضح ومعروف لها بسبب عدم وجود تشريع يلزمها بتحديد موقع دائم ومعروف وهذا ينعكس سلبا على قيام الدائرة بدورها الرقابي على مثل هذه الشركات.
- وجود ضعف بالوعي لدى طالبي التسجيل باجراءات التسجيل والاستحقاقات القانونية بالرغم من المنشورات التعريفية وتوضيحها على موقع الدائرة الالكتروني.
- عدم القدرة على استقطاب كوادر موهلة بسبب تدني الرواتب بالرغم من تزايد اعباء الدائرة في ظل قانون الشركات الجديد.

الفصل : 1602 وزارة الصناعة والتجارة/دائرة مراقبة الشركات

الأهداف الإستراتيجية للوزارة / الدائرة و مؤشرات قياس الاداء									
القيمة المستهدفة			تقييم ذاتي اولي	القيمة المستهدفة	القيمة الفعلية	القيمة	سنة الاساس	مؤشر قياس الأداء	الهدف الإستراتيجي
1052	1016	961	800	916	832	848	2005	1	1 - المشاركة في تطوير الاقتصاد الوطني من خلال تعميق مفهوم الاستثمار
92%	91%	90%	89%	88%	84%	84.6%	2006	2	2 - تطوير أداء الموارد البشرية

أعداد الكوادر البشرية العاملة في الوزارة / الدائرة										
مقدر 2011			أولي 2010			فعلي 2009			الوظيفة	المجموعة
1	0	1	1	0	1	1	0	1	وظائف الإدارة العامة والإدارة المحلية (بما فيها الفئة العليا)	
55	17	38	61	17	44	55	16	39	الوظائف الفنية (مدقق، محاسب)	
30	9	21	29	9	20	29	9	20	الوظائف الإدارية والمالية	
24	8	16	24	8	16	24	8	16	الوظائف الأخرى	
46	14	32	46	14	32	37	13	24	وظائف المساندة (مراسل، سائق)	
156	48	108	161	48	113	146	46	100	المجموع	
0	0	0	0	0	0	0	0	0	خارج جدول التثكيلات	
156	48	108	161	48	113	146	46	100	المجموع الكلي	
763000	235771	527229	721000	216000	505000	622491	196127	426364	تكلفة الرواتب	



أبرز المعلومات عن الوزارة / الدائرة						
الرقم	الوصف	2007	2008	2009	2010	2011
1	عدد الشركات المسجلة سنويا	8635	8164	8064	7600	7650
2	حجم رؤوس الاموال المسجلة سنويا (مليون دينار)	1104	832	832	800	961
3	ايرادات الدائرة (بالالف دينار)	14958	11952	14623	10560	11000

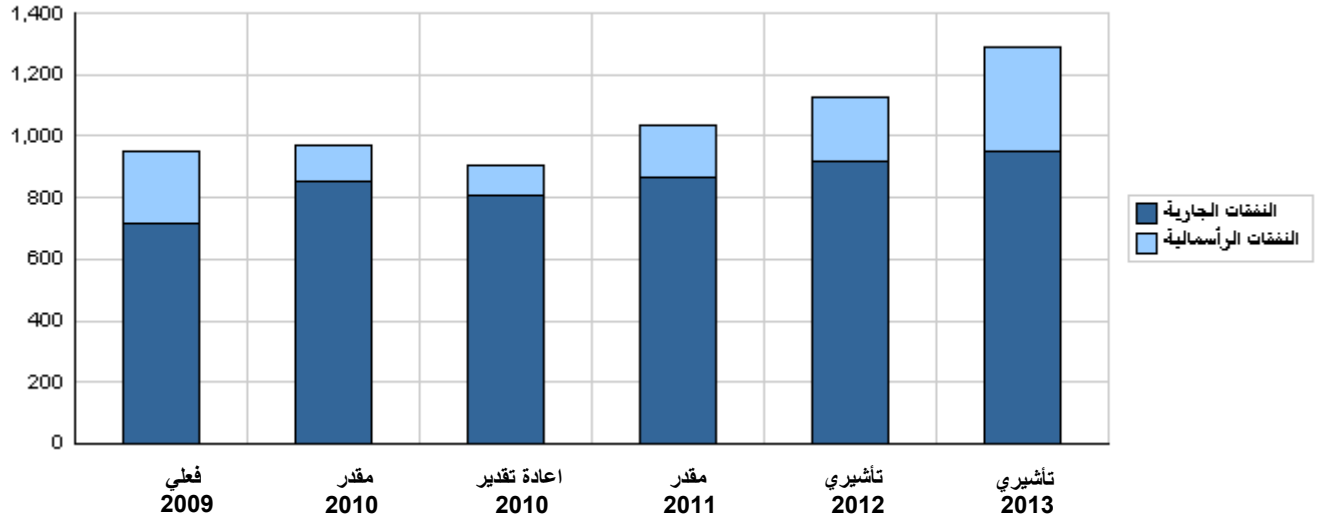
الخلاصة الاجمالية لنفقات الفصل 1602 - وزارة الصناعة والتجارة/دائرة مراقبة الشركات
للسنوات 2009 - 2013

(بالدينار)

تأشيرتي	مقدر	اعادة تقدير	مقدر	فعلي	الوصف	المجموعة
2013	2012	2011	2010	2010	2009	
النفقات الجارية						
767,300	740,300	703,300	642,000	670,000	580,230	الرواتب والاجور والعلوات 2111
63,200	62,200	59,700	48,000	51,000	42,261	مساهمات الضمان الاجتماعي 2121
117,000	110,000	100,000	110,000	125,000	88,514	استخدام السلع والخدمات 2211
5,500	5,500	4,000	5,000	6,000	4,775	نفقات اخرى جارية 2821
953,000	918,000	867,000	805,000	852,000	715,780	مجموع النفقات الجارية
النفقات الرأسمالية						
275,000	172,000	139,600	76,000	91,000	212,780	استخدام السلع والخدمات 2211
0	0	0	0	0	0	مباني وانشاءات 3111
60,000	35,000	30,000	26,000	27,000	25,227	اجهزة واليات ومعدات 3112
0	0	0	0	0	0	اصول ثابتة اخرى 3113
335,000	207,000	169,600	102,000	118,000	238,007	مجموع النفقات الرأسمالية
335,000	207,000	169,600	102,000	118,000	238,007	خزينة
1,288,000	1,125,000	1,036,600	907,000	970,000	953,787	مجموع النفقات الجارية و الرأسمالية

(بالآلف دينار)

رسم بياني للنفقات الجارية و الرأسمالية للسنوات 2009 - 2013



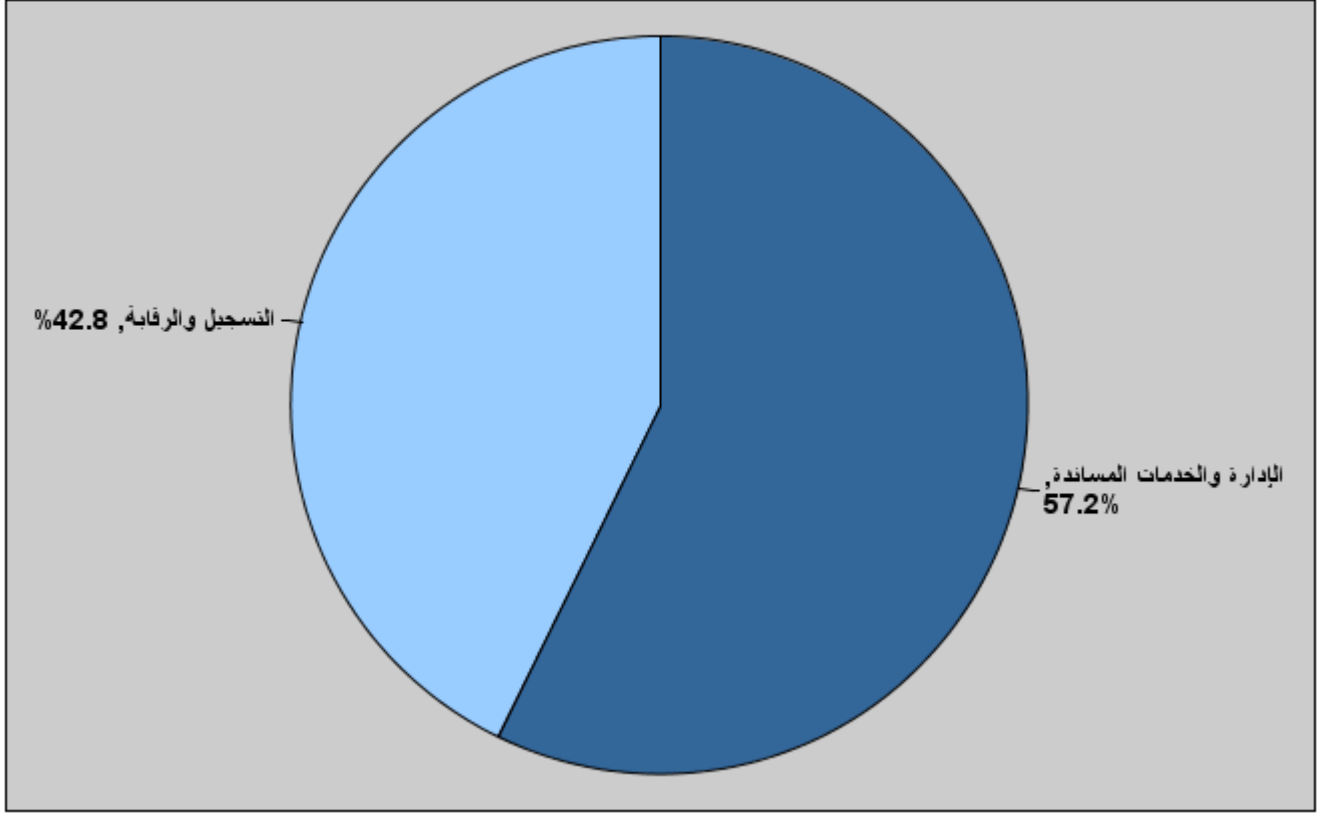
موازنة الفصل 1602 - وزارة الصناعة والتجارة/دائرة مراقبة الشركات

لعام 2011 موزعة حسب البرنامج

(بالدينار)

البرنامج	الوصف	النفقات الجارية	النفقات الرأسمالية	إجمالي النفقات
2901	الإدارة والخدمات المساندة	487,110	105,600	592,710
2905	التسجيل والرقابة	379,890	64,000	443,890
	المجموع	867,000	169,600	1,036,600

إجمالي النفقات لعام 2011 موزعة حسب البرامج



المخصصات المقدرة للإثبات موزعة حسب البرامج للسنوات 2009 - 2013

البرنامج	2009	2010	2011	2012	2013
2901	130128	106800	116906	123053	127613
2905	99755	118800	125364	133742	139022
المجموع	229883	225600	242270	256795	266635

موازنة الفصل 1602 - وزارة الصناعة والتجارة/دائرة مراقبة الشركات موزعة حسب البرنامج

2901 برنامج الإدارة والخدمات المساندة	
هدف البرنامج :	
يهدف هذا البرنامج الى تطوير مستوى الموارد البشرية من تدريب وتفويض صلاحيات, وإحلال وظيفي ونشر وتطبيق مفهوم الاقتصاد المعرفي واعداد البرامج الالكترونية التي تساعد الدائرة على القيام بمهامها على اكمل وجه وبالسرع المطلوبة والوصول الى مستويات متميزة من درجات الرضى الوظيفي ودرجات رضى متلقي الخدمة على حد سواء.	
الهدف الإستراتيجي المرتبط بالبرنامج :	
تطوير اداء الموارد البشرية.	
المديريات المرتبطة بالبرنامج :	
1- مديرية الادارة العامة (شؤون الموظفين, اللوازم, الحركة). 2- الشؤون المالية. 3- مديرية الحاسوب. 4- مكتب المراقب. 5- مديرية المعرفة. 6- وحدة الرقابة الداخلية.	
الخدمات التي يقدمها البرنامج :	
تقديم الدعم المالي والاداري لكافة برامج ومشاريع الدائرة.	
الكوادر العاملة بالبرنامج :	
ينفذ البرنامج من خلال كادر وظيفي يقدر في عام 2010 بنحو (59) موظفا منهم (45) ذكور و (14) إناث .	

مؤشرات قياس أداء البرنامج

مؤشر قياس الأداء		سنة لاساس	القيمة الفعلية	القيمة المستهدفة	تقييم ذاتي اولى	القيمة المستهدفة		
		القيمة	2009	2010	2010	2011	2012	2013
1	الوقت اللازم لانجاز المعاملة/دقيقة	2006	45	35	25	25	25	25

مخصصات برنامج الإدارة والخدمات المساندة حسب الأنشطة والمشاريع (بالدينار)

الأنشطة و المشاريع		فعلي	مقدر	إعادة تقدير	مقدر	تأشيري		
		2009	2010	2010	2011	2012	2013	
النفقات الجارية		371,795	486,500	445,000	487,110	512,720	531,720	
601 الخدمات الإدارية والمساندة		371,795	486,500	445,000	487,110	512,720	531,720	
النفقات الرأسمالية		186,173	43,000	42,000	105,600	135,000	235,000	
001 مشروع الإدارة		25,227	33,000	32,000	90,600	100,000	185,000	
002 صيانة وتأهيل المبنى الجديد		160,946	10,000	10,000	15,000	35,000	50,000	
البرنامج / خزينة		186,173	43,000	42,000	105,600	135,000	235,000	
مجموع البرنامج		557,968	529,500	487,000	592,710	647,720	766,720	

موازنة الفصل 1602 - وزارة الصناعة والتجارة/دائرة مراقبة الشركات موزعة حسب البرنامج

2905 برنامج التسجيل والرقابة						
<p>هدف البرنامج : يهدف هذا البرنامج الى تحقيق مستوى متميز في تسجيل الشركات والرقابة عليها وفق الوسائل والمعايير الدولية. الهدف الإستراتيجي المرتبط بالبرنامج : المشاركة في تطوير الاقتصاد الوطني من خلال تعميق مفهوم الاستثمار.</p> <p>المديريات المرتبطة بالبرنامج : 1- مديرية التسجيل . 2- مديرية الرقابة المالية. 3- مديرية الشؤون القانونية. 4- مديرية التدقيق. 5- مديرية المعرفة. الخدمات التي يقدمها البرنامج : يعمل هذا البرنامج على تطوير خدمات التسجيل وخدمات ما بعد التسجيل من خلال : - توثيق وحصر اجراءات العمل وتحقيق مستويات متميزة من رضى متلقي الخدمة. - تطوير عمليات الارشاد والتوجيه الالكترونية. - تعزيز آليات الرقابة السابقة واللاحقة على الشركات وانقاذ المتعثر منها. - تطوير التشريعات بما يعزز الشراكة مع القطاع الخاص. - حماية حقوق المساهمين والشركاء واصحاب الحقوق. الكوادر العاملة بالبرنامج : ينفذ البرنامج من خلال كادر وظيفي يقدر في عام 2010 بنحو (102) موظفا منهم (68) ذكور و (34) إناث .</p>						
مؤشرات قياس أداء البرنامج						
القيمة المستهدفة			تقيم ذاتي اولي	القيمة المستهدفة	القيمة الفعليه	سنة لاساس القيمة
2013	2012	2011	2010	2010	2009	2005
7900	7750	7650	7600	9775	8064	7670
110	120	130	165	70	150	300
<p>1 عدد الشركات المسجلة/ (سنويا)</p> <p>2 عددالشركات المخالفة للقانون</p>						
مخصصات برنامج التسجيل والرقابة حسب الانشطة والمشاريع (بالدينار)						
تأشيري		مقدر	إعادة تقدير	مقدر	فعلي	الأنشطة و المشاريع
2013	2012	2011	2010	2010	2009	
421,280	405,280	379,890	360,000	365,500	343,985	التفقات الجارية
421,280	405,280	379,890	360,000	365,500	343,985	601 التوثيق والتسجيل والمرافقة على الشركات
100,000	72,000	64,000	60,000	75,000	51,834	التفقات الراسمالية
100,000	72,000	64,000	60,000	75,000	51,834	001 مشروع ادارة برنامج التسجيل والرقابة
100,000	72,000	64,000	60,000	75,000	51,834	البرنامج / خزينة
521,280	477,280	443,890	420,000	440,500	395,819	مجموع البرنامج

الفصل : 1602 وزارة الصناعة والتجارة/دائرة مراقبة الشركات

الرؤيـــــا : نتطلع لأن نكون دائرة متميزة في تقديم خدمات تسجيل الشركات وتنفيذ أدوات رقابية فعالة لضمان تفعيل مبادئ حوكمة الشركات وتوفير بيئة استثمارية آمنة ومنتامية.

الرسالـــــة : تقديم خدمات تسجيل الشركات ومراقبتها وفق منظومة رقابية مالية وقانونية حفاظا على حقوق متلقي الخدمة من خلال العمل بروح الفريق واتباع أساليب الجودة الشاملة لتطوير الاقتصاد الوطني.

الاطار القانوني : قانون الشركات رقم (22) لسنة 1997 وتعديلاته.

الخطة الاستراتيجية للوزارة / الدائرة :

سنة الاعداد : 2009 الفترة الزمنية التي تغطيها الخطة : 2012-2009 تاريخ آخر تحديث للخطة : 2009

الأهداف الإستراتيجية للوزارة / الدائرة و مؤشرات قياس الأداء									
القيمة المستهدفة			تقييم ذاتي اولي	القيمة المستهدفة	القيمة الفعلية	القيمة الأساس		مؤشر قياس الأداء	الهدف الإستراتيجي
2013	2012	2011	2010	2010	2009	القيمة	سنة الأساس		
1052	1016	961	800	916	832	848	2005	1	1 - المشاركة في تطوير الاقتصاد الوطني من خلال تعميق مفهوم الاستثمار
92%	91%	90%	89%	88%	84%	84.6%	2006	2	2 - تطوير أداء الموارد البشرية

البرامج التي تحقق الأهداف الإستراتيجية ومؤشرات قياس الأداء

القيمة المستهدفة			تقييم ذاتي اولي	القيمة المستهدفة	القيمة الفعلية	القيمة الأساس		مؤشر قياس الأداء	البرنامج	الهدف
2013	2012	2011	2010	2010	2009	القيمة	سنة الأساس			
7900	7750	7650	7600	9775	8064	7670	2005	1	1 عدد الشركات المسجلة/ (سنويا)	2905 1 التسجيل والرقابة
110	120	130	165	70	150	300	2005	2	2 عددالشركات المخالفة للقانون	
25	25	25	25	25	35	45	2006	1	1 الوقت اللازم لانجاز المعاملة/دقيقة	2901 2 الإدارة والخدمات المساندة

مخصصات البرامج

تأشيري	تأشيري	مقدر	اعادة تقدير	مقدر	فعلي	البرامج	الهدف
2013	2012	2011	2010	2010	2009		
421280	405280	379890	360000	365500	343985	جارية	1 2905 التسجيل والرقابة
100000	72000	64000	60000	75000	51834	رأسمالية	
521280	477280	443890	420000	440500	395819	المجموع	
531720	512720	487110	445000	486500	371795	جارية	2 2901 الإدارة والخدمات المساندة
235000	135000	105600	42000	43000	186173	رأسمالية	
766720	647720	592710	487000	529500	557968	المجموع	
953000	918000	867000	805000	852000	715780	مجموع الجارية	
335000	207000	169600	102000	118000	238007	مجموع الرأسمالية	
1288000	1125000	1036600	907000	970000	953787	مجموع الفصل	

مخصصات الأنشطة الجارية حسب البرنامج

تأشيري	تأشيري	مقدر	اعادة تقدير	مقدر	فعلي	الأنشطة	البرنامج
2013	2012	2011	2010	2010	2009		
421280	405280	379890	360000	365500	343985	التوثيق والتسجيل والمراقبة على الشركات	2905 601
421280	405280	379890	360000	365500	343985	مجموع البرنامج	
531720	512720	487110	445000	486500	371795	الخدمات الإدارية والمساندة	2901 601
531720	512720	487110	445000	486500	371795	مجموع البرنامج	
953000	918000	867000	805000	852000	715780	المجموع	

مخصصات المشاريع الرأسمالية حسب البرنامج

تأشيري	تأشيري	مقدر	اعادة تقدير	مقدر	فعلي	المشاريع	البرنامج
2013	2012	2011	2010	2010	2009		
100000	72000	64000	60000	75000	51834	مشروع ادارة برنامج التسجيل والرقابة	2905 001
100000	72000	64000	60000	75000	51834	مجموع البرنامج	
185000	100000	90600	32000	33000	25227	مشروع الإدارة	2901 001
50000	35000	15000	10000	10000	160946	صيانة وتأهيل المبنى الجديد	002
235000	135000	105600	42000	43000	186173	مجموع البرنامج	
335000	207000	169600	102000	118000	238007	المجموع	

الخلاصة الإجمالية للنفقات الجارية للسنوات 2009 - 2013

الفصل : 1602 وزارة الصناعة والتجارة/دائرة مراقبة الشركات

(بالدينار)

المجموعة	المادة	الوصف	فعلي 2009	مقدر 2010	إعادة تقدير 2010	مقدر 2011	تأشيري 2012	تأشيري 2013
21		تعويضات العاملين						
2111		الرواتب والأجور والعلاوات						
	101	الموظفون المصنفون	50804	40500	40300	33880	37000	39000
	102	الموظفون غير المصنفين	105906	140000	132800	137500	142000	144000
	103	الموظفون بعقود	71924	59500	54000	76000	80000	83000
	105	علاوة غلاء المعيشة الشخصية	222599	260000	256000	305800	310800	313800
	106	علاوة غلاء المعيشة العائلية	16750	21000	18000	20400	24000	27000
	107	العلاوة الأساسية	46880	58000	54900	49000	52000	56000
	110	علاوة العمل الإضافي	0	5000	4000	1500	2000	2000
	111	العلاوة الإضافية	9318	16800	14000	9620	13500	15500
	112	علاوات أخرى	1140	1200	1200	0	0	0
	113	علاوة النقل	24554	32000	32000	33600	35000	38000
	114	بدل تنقلات	20355	21000	19800	21000	23000	25000
	116	مكافآت الموظفين	10000	15000	15000	15000	21000	24000
		المجموع	580230	670000	642000	703300	740300	767300
2121		مساهمات الضمان الاجتماعي						
	301	الضمان الاجتماعي	42261	51000	48000	59700	62200	63200
		المجموع	42261	51000	48000	59700	62200	63200
22		استخدام السلع والخدمات						
2211		استخدام السلع والخدمات						
	202	الهاتف والتلكس والبرق والبريد	9660	12000	9000	10400	10000	10000
	203	الماء	0	0	0	7000	7000	7000
	204	الكهرباء	0	0	0	12000	13000	14000
	205	المحروقات	2491	8000	7000	2500	2500	2500
	206	صيانة الآلات والأثاث ولوازمها	25131	39500	30500	14000	16000	17000
	207	صيانة السيارات والآليات ولوازمها	727	2500	2000	1000	3000	4000
	208	صيانة وإصلاحات الأبنية ولوازمها	1477	3500	3000	1100	2000	2000
	209	قرطاسية مختلفة ومطبوعات و لوازم مكتبية	41314	43000	43000	34000	35000	37000
	210	مواد وخامات - إغاشة، البسة، أدوية، أفلام، الخ...	2088	3000	3000	3000	4000	4000
	211	التنظيفات ولوازمها - منها عقود التنظيفات	0	2000	2000	4000	5000	5000
	212	التأمين	1285	5000	4000	2000	2500	3000
	213	السفر في المهمات الرسمية	1420	1500	1500	3000	3000	3500
	214	مصروفات سلع وخدمات أخرى	2921	5000	5000	6000	7000	8000
		المجموع	88514	125000	110000	100000	110000	117000
28		نفقات أخرى						
2821		نفقات أخرى جارية						
	303	البعثات العلمية والدورات التدريبية	4775	6000	5000	4000	5500	5500
		المجموع	4775	6000	5000	4000	5500	5500
		مجموع الفصل	715780	852000	805000	867000	918000	953000

التنفقات الجارية حسب البرنامج والانشطة للسنوات 2009 - 2013

وزارة الصناعة والتجارة/دائرة مراقبة الشركات

الفصل : 1602

(بالدينار)

						الإدارة والخدمات المساندة	2901	البرنامج
						الخدمات الإدارية والمساندة	601	النشاط
تأشيرتي 2013	تأشيرتي 2012	مقدر 2011	اعادة تقدير 2010	مقدر 2010	فعلي 2009	الوصف	المادة / البند	المجموعة
						تعويضات العاملين		21
						الرواتب والأجور والعلوات		2111
19000	18000	16940	18300	18500	25804	الموظفون المصنفون		101
71000	70000	68200	62800	70000	50906	الموظفون غير المصنفين		102
42000	40000	38000	25000	29500	11924	الموظفون بعقود		103
158820	157820	156820	136000	140000	122599	علاوة علاء المعيشة الشخصية		105
12000	11000	10200	7000	10000	8250	علاوة علاء المعيشة العائلية		106
26000	25000	24500	19900	23000	15880	العلاوة الاساسية		107
2000	2000	1500	1500	2000	0	علاوة العمل الإضافي		110
7500	6500	4000	6000	6300	1674	العلاوة الإضافية		111
0	0	0	1200	1200	1140	علاوات اخرى		112
18000	17000	16800	18500	18500	16054	علاوة النقل		113
12000	11000	10500	6800	8000	7955	بدل تنقلات		114
12000	10000	7500	6000	6000	2000	مكافآت الموظفين		116
380320	368320	354960	309000	333000	264186	المجموع		
						مساهمات الضمان الاجتماعي		2121
31900	31900	30150	23000	25500	15495	الضمان الاجتماعي	301	
31900	31900	30150	23000	25500	15495	المجموع		
						استخدام السلع والخدمات		22
						استخدام السلع والخدمات		2211
10000	10000	10400	9000	12000	9660	الهاتف والتلكس والبرق والبريد		202
7000	7000	7000	0	0	0	الماء		203
14000	13000	12000	0	0	0	الكهرباء		204
2500	2500	2500	7000	8000	2491	المحروقات		205
17000	16000	14000	30500	39500	25131	صيانة الآلات والأثاث ولوازمها		206
4000	3000	1000	2000	2500	727	صيانة السيارات والأليات ولوازمها		207
2000	2000	1100	3000	3500	1477	صيانة وإصلاحات الأبنية ولوازمها		208
37000	35000	34000	43000	43000	41314	قرطاسية مختلفة ومطبوعات ولوازم مكتبية		209
4000	4000	3000	3000	3000	2088	مواد وخامات - إغاشة، البسة، ألوية، أفلام، الخ...		210
5000	5000	4000	2000	2000	0	التنظيفات ولوازمها - منها عقود التنظيفات		211
3000	2500	2000	4000	5000	1285	التأمين		212
3500	3000	3000	1500	1500	1420	السفر في المهام الرسمية		213
8000	7000	6000	5000	5000	2921	مصروفات سلع وخدمات اخرى		214
117000	110000	100000	110000	125000	88514	المجموع		
						نفقات أخرى		28
						نفقات اخرى جارية		2821
2500	2500	2000	3000	3000	3600	البعثات العلمية والدورات التدريبية	303	
2500	2500	2000	3000	3000	3600	المجموع		
531720	512720	487110	445000	486500	371795	مجموع النشاط		
531720	512720	487110	445000	486500	371795	مجموع البرنامج		

النفقات الجارية حسب البرنامج والانشطة للسنوات 2009 - 2013

وزارة الصناعة والتجارة/دائرة مراقبة الشركات

الفصل : 1602

(بالدينار)

التسجيل والرقابة						2905	البرنامج
التوثيق والتسجيل والمراقبة على الشركات						601	النشاط
تأشير 2013	تأشير 2012	مقدر 2011	اعادة تقدير 2010	مقدر 2010	فعلي 2009	المادة / البند	المجموعة
						تعويضات العاملين	21
						الرواتب والأجور والعلوات	2111
20000	19000	16940	22000	22000	25000	الموظفون المصنفون	101
73000	72000	69300	70000	70000	55000	الموظفون غير المصنفين	102
41000	40000	38000	29000	30000	60000	الموظفون يعقود	103
154980	152980	148980	120000	120000	100000	علاوة علاء المعيشة الشخصية	105
15000	13000	10200	11000	11000	8500	علاوة علاء المعيشة العائلية	106
30000	27000	24500	35000	35000	31000	العلاوة الاساسية	107
0	0	0	2500	3000	0	علاوة العمل الاضافي	110
8000	7000	5620	8000	10500	7644	العلاوة الاضافية	111
20000	18000	16800	13500	13500	8500	علاوة النقل	113
13000	12000	10500	13000	13000	12400	بدل تنقلات	114
12000	11000	7500	9000	9000	8000	مكافآت الموظفين	116
386980	371980	348340	333000	337000	316044	المجموع	
						مساهمات الضمان الاجتماعي	2121
31300	30300	29550	25000	25500	26766	الضمان الاجتماعي	301
31300	30300	29550	25000	25500	26766	المجموع	
						نفقات أخرى	28
						نفقات أخرى جارية	2821
3000	3000	2000	2000	3000	1175	البعثات العلمية والدورات التدريبية	303
3000	3000	2000	2000	3000	1175	المجموع	
421280	405280	379890	360000	365500	343985	مجموع النشاط	
421280	405280	379890	360000	365500	343985	مجموع البرنامج	
953000	918000	867000	805000	852000	715780	مجموع الفصل	

الخلاصة الإجمالية للنفقات الرأسمالية للسنوات 2009 - 2013

(بالدينار)

الفصل : 1602 وزارة الصناعة والتجارة/دائرة مراقبة الشركات

تأشيرتي 2013	تأشيرتي 2012	مقدر 2011	اعادة تقدير 2010	مقدر 2010	فعلي 2009	الوصف	المادة	المجموعة
						النفقات		
						استخدام السلع والخدمات		22
						استخدام السلع والخدمات		2211
50000	35000	15000	10000	10000	160946	صيانة و اصلاحات المباني و المرافق	510	
225000	137000	124600	66000	81000	51834	نفقات ادامة و تشغيل	512	
275000	172000	139600	76000	91000	212780	المجموع		
						اصول ثابتة		
						اصول غير مالية		31
						أجهزة و البات ومعدات		3112
60000	35000	30000	26000	27000	25227	معدات وآلات وأجهزة	505	
60000	35000	30000	26000	27000	25227	المجموع		
335000	207000	169600	102000	118000	238007	مجموع الفصل		

النفقات الرأسمالية حسب البرنامج والمشاريع للسنوات 2009 - 2013

(بالدينار)

الفصل : 1602 وزارة الصناعة والتجارة/دائرة مراقبة الشركات

البرنامج : 2901 الإدارة والخدمات المساندة								
المشروع : 001 مشروع الإدارة								
مصدر التمويل : 102001 رأسمالية - خزينة								
المجموعة	المادة / البند	الوصف	فعلي 2009	مقدر 2010	اعادة تقدير 2010	مقدر 2011	تأشير 2012	تأشير 2013
22		استخدام السلع والخدمات						
2211		استخدام السلع والخدمات						
512		نفقات ادامة و تشغيل						
006		صيانة الاجهزة والالات والمعدات	0	0	0	30000	30000	50000
011		مصاريف بناء القدرات	0	6000	6000	5600	10000	25000
999		متفرقة	0	0	0	25000	25000	50000
		مجموع المادة	0	6000	6000	60600	65000	125000
31		اصول غير مالية						
3112		أجهزة و اليات ومعدات						
505		معدات وآلات وأجهزة						
001		أجهزة حاسوب وتوابعه	22281	12000	11000	15000	15000	30000
003		أجهزة ومعدات مكتبية	2946	15000	15000	15000	20000	30000
		مجموع المادة	25227	27000	26000	30000	35000	60000
		مجموع المشروع / خزينة	25227	33000	32000	90600	100000	185000
المشروع : 002 صيانة وتأهيل المبنى الجديد								
مصدر التمويل : 102001 رأسمالية - خزينة								
المجموعة	المادة / البند	الوصف	فعلي 2009	مقدر 2010	اعادة تقدير 2010	مقدر 2011	تأشير 2012	تأشير 2013
22		استخدام السلع والخدمات						
2211		استخدام السلع والخدمات						
510		صيانة واصلاحات المباني والمرافق						
009		تحديث واصلاحات ابنية مختلفة	160946	10000	10000	15000	35000	50000
		مجموع المادة	160946	10000	10000	15000	35000	50000
		مجموع المشروع / خزينة	160946	10000	10000	15000	35000	50000
		مجموع البرنامج	186173	43000	42000	105600	135000	235000

النفقات الرأسمالية حسب البرنامج والمشاريع للسنوات 2009 - 2013

وزارة الصناعة والتجارة/دائرة مراقبة الشركات						الفصل : 1602		
التسجيل والرقابة						البرنامج : 2905		
مشروع ادارة برنامج التسجيل والرقابة						المشروع : 001		
رأسمالية - خزينة						مصدر التمويل : 102001		
تأشيرى 2013	تأشيرى 2012	مقدر 2011	اعادة تقدير 2010	مقدر 2010	فعلى 2009	الوصف	المادة / البند	المجموعة
						استخدام السلع والخدمات		22
						استخدام السلع والخدمات		2211
						نفقات ادامة و تشغيل		512
0	0	0	0	0	34774	اشتراكات ، تأمينات		012
40000	28000	26000	24000	30000	17060	ارشفة وتوثيق		014
60000	44000	38000	36000	45000	0	مصاريف الحوسبة وعمليات الأتمتة		036
100000	72000	64000	60000	75000	51834	مجموع المادة		
100000	72000	64000	60000	75000	51834	مجموع المشروع / خزينة		
100000	72000	64000	60000	75000	51834	مجموع البرنامج		
335000	207000	169600	102000	118000	238007	مجموع الفصل		