

الفصل : 0302 رئاسة الوزراء/ديوان التشريع والرأي

- النشأة :** صدر النظام رقم (1) لسنة (1993) والذي أنشئ بموجبه ديوان التشريع والرأي.
- الرؤيا :** تطوير التشريعات النافذة المفعول لتلبية مستجدات العصر في كافة المجالات الاقتصادية والاجتماعية والعمل على تطوير نظام المعلومات التشريعية والقانونية واعداد البحوث والدراسات
- الرسالة :** اعداد التشريعات الاردنية بما يتفق مع المبادئ والحقوق والاختصاصات الدستورية من خلال دراسة التشريعات المقدمة للديوان او المبادرة باقتراح تشريعات جديدة اضافة الى تقديم الاستشارات القانونية عند طلبها

مهام الوزارة / الدائرة:

- دراسة مشروعات القوانين والأنظمة المحالة اليه من رئيس الوزراء.
- وضع أية تشريعات جديدة اما بتكليف من رئيس الوزراء أو بمبادرة ذاتية من الديوان.
- صياغة القرارات والتعليمات ذات الطابع العام ووضعها في اطارها القانوني.
- المساهمة في تحديث التشريعات النافذة في المملكة وتطويرها.
- ابداء الرأي والمشورة وتقديم الاستشارات القانونية للجهات الحكومية والرسومية عند طلبها.

الاهداف الوطنية التي تسهم الوزارة / الدائرة في تحقيقها:

- تطوير العملية التشريعية بما يكفل تحقيق الشروط الموضوعية والواقعية للتشريع العادل المستند الى الاقتناع العام.

أهم القضايا والتحديات التي تواجه الوزارة / الدائرة:

- تعزيز كوادر الديوان المتخصصة في مجال التشريعات وتأهيلها للاسراع في انجاز المهام المطلوبة.
- بناء قاعدة بيانات ومعلومات تشريعية تسهم في تسريع انجاز المهام الموكلة الى الديوان.
- توفير اليات تفعيل التنسيق والتعاون بين مختلف الجهات المرتبطة بالعملية التشريعية.

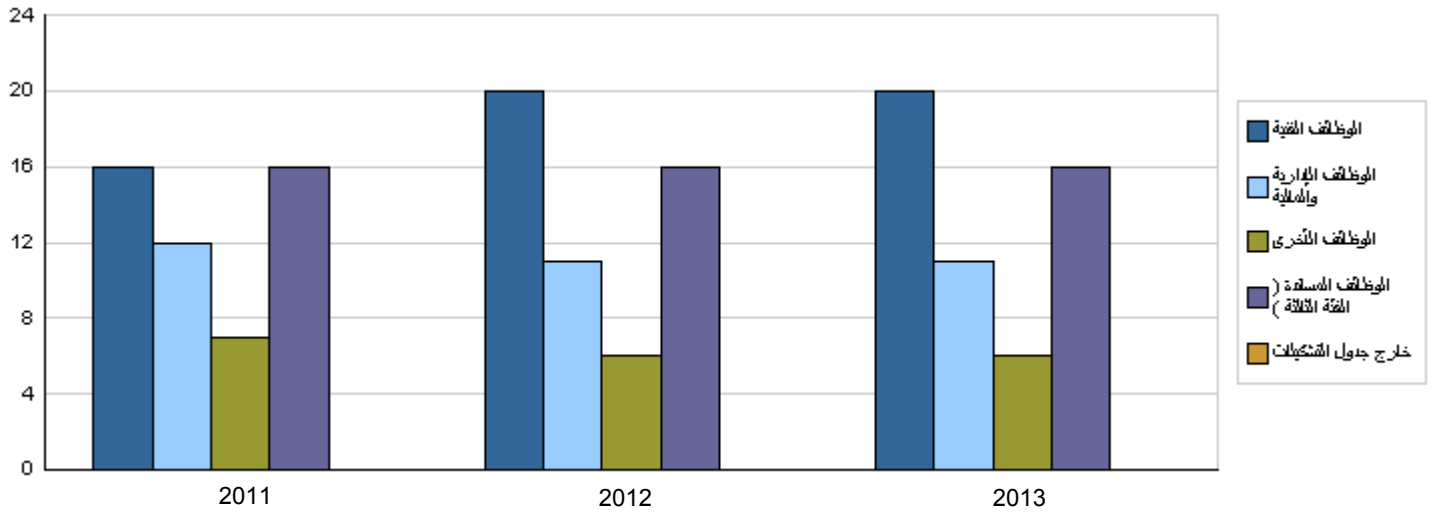
الفصل : 0302 رئاسة الوزراء/ديوان التشريع والرأي

الأهداف الإستراتيجية للوزارة / الدائرة و مؤشرات قياس الاداء

| القيمة المستهدفة | | | تقييم ذاتي أولي | القيمة المستهدفة | القيمة الفعلية | القيمة | سنة الأساس | مؤشر قياس الأداء | الهدف الإستراتيجي |
|------------------|------|------|--------------------|---------------------|-------------------|--------|---------------|------------------|--|
| 2015 | 2014 | 2013 | 2012 | 2012 | 2011 | القيمة | | | |
| 97% | 95% | 94% | 93% | %92 | 60% | 60% | 2007 | 1 | 1 - ضمان استيعاب منظومة التشريعات لمتطلبات التطوير والتحديث في المجالات المختلفة |
| 97% | %96 | 95% | 94% | 92% | 65% | 65% | 2007 | 2 | نسبة التشريعات المنجزة من ما تم تقديمه إلى الديوان |

أعداد الكوادر البشرية العاملة في الوزارة / الدائرة

| مقدر 2013 | | | أولي 2012 | | | فعلي 2011 | | | الوظيفة | المجموعة |
|--------------|--------|--------|--------------|--------|--------|--------------|--------|--------|---------------------|------------------------------------|
| المجموع | أنثى | ذكر | المجموع | أنثى | ذكر | المجموع | أنثى | ذكر | | |
| 6 | 2 | 4 | 6 | 2 | 4 | 3 | 2 | 1 | مستشار تشريع | الوظائف الفنية |
| 2 | 2 | 0 | 2 | 2 | 0 | 1 | 1 | 0 | مساعد مستشار | |
| 12 | 7 | 5 | 12 | 7 | 5 | 12 | 7 | 5 | سكرتير تشريع | |
| 11 | 8 | 3 | 11 | 8 | 3 | 12 | 8 | 4 | | الوظائف الإدارية والمالية |
| 6 | 3 | 3 | 6 | 3 | 3 | 7 | 4 | 3 | | الوظائف الأخرى |
| 16 | 0 | 16 | 16 | 0 | 16 | 16 | 0 | 16 | | الوظائف المساندة (الفئة الثالثة) |
| 53 | 22 | 31 | 53 | 22 | 31 | 51 | 22 | 29 | المجموع | |
| 0 | 0 | 0 | 0 | 0 | 0 | 0 | 0 | 0 | خارج جدول التشكيلات | خارج جدول التشكيلات |
| 53 | 22 | 31 | 53 | 22 | 31 | 51 | 22 | 29 | المجموع الكلي | |
| 727000 | 291000 | 436000 | 634000 | 263000 | 371000 | 528615 | 211615 | 317000 | كلفة الرواتب | |



أبرز المعلومات عن الوزارة / الدائرة

| الرقم | الوصف | 2009 | 2010 | 2011 | 2012 | 2013 |
|-------|---|------|------|------|------|------|
| 1 | عدد التشريعات الجديدة التي أنجزها الديوان | 30 | 33 | 33 | 137 | 200 |
| 2 | عدد التشريعات المودعة لدى الديوان | 55 | 60 | 65 | 168 | 280 |
| 3 | عدد التشريعات التي تم ترجمتها | 32 | 37 | 42 | 0 | 0 |

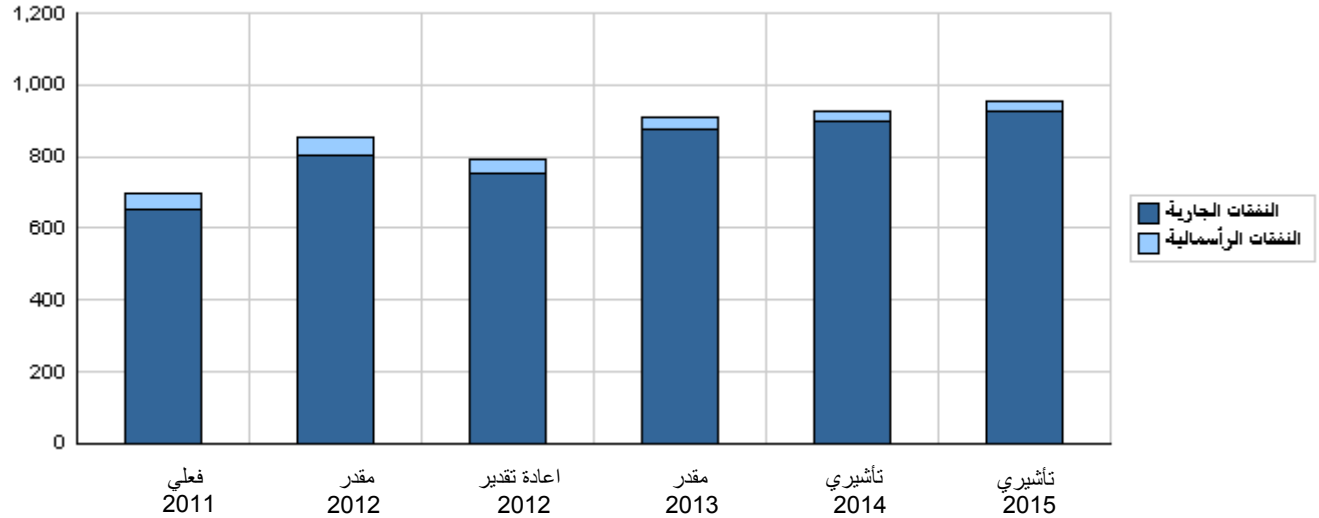
الخلاصة الاجمالية لنفقات الفصل 0302- رئاسة الوزراء/ديوان التشريع والرأي
للسنوات 2011 - 2015

(بالدينار)

| تأشير 2015 | تأشير 2014 | مقدر 2013 | اعادة تقدير 2012 | مقدر 2012 | فعلي 2011 | الوصف | المجموعة |
|---------------------------|---------------|--------------|---------------------|--------------|--------------|------------------------------------|----------|
| النفقات الجارية | | | | | | | |
| 724,000 | 703,000 | 683,000 | 596,000 | 624,500 | 497,144 | الرواتب والاجور والعلوات | 2111 |
| 47,000 | 45,000 | 44,000 | 38,000 | 39,000 | 31,471 | مساهمات الضمان الاجتماعي | 2121 |
| 143,000 | 141,000 | 140,000 | 115,000 | 127,675 | 114,413 | استخدام السلع و الخدمات | 2211 |
| 6,000 | 6,000 | 6,000 | 3,000 | 6,825 | 2,040 | نفقات اخرى جارية | 2821 |
| 2,000 | 2,000 | 2,000 | 0 | 1,000 | 1,183 | اجهزة و اليات ومعدات | 3112 |
| 2,000 | 2,000 | 2,000 | 1,000 | 5,000 | 9,016 | اصول ثابتة اخرى | 3113 |
| 924,000 | 899,000 | 877,000 | 753,000 | 804,000 | 655,267 | مجموع النفقات الجارية | |
| النفقات الرأسمالية | | | | | | | |
| 25,000 | 25,000 | 25,000 | 35,700 | 43,000 | 25,000 | استخدام السلع و الخدمات | 2211 |
| 5,000 | 5,000 | 5,000 | 6,300 | 8,000 | 19,800 | نفقات اخرى رأسمالية | 2822 |
| 0 | 0 | 0 | 0 | 0 | 0 | اجهزة و اليات ومعدات | 3112 |
| 30,000 | 30,000 | 30,000 | 42,000 | 51,000 | 44,800 | مجموع النفقات الرأسمالية | |
| 30,000 | 30,000 | 30,000 | 42,000 | 51,000 | 44,800 | خزينة | |
| 954,000 | 929,000 | 907,000 | 795,000 | 855,000 | 700,067 | مجموع النفقات الجارية و الرأسمالية | |

(بالآلف دينار)

رسم بياني للنفقات الجارية و الرأسمالية للسنوات 2011 - 2015



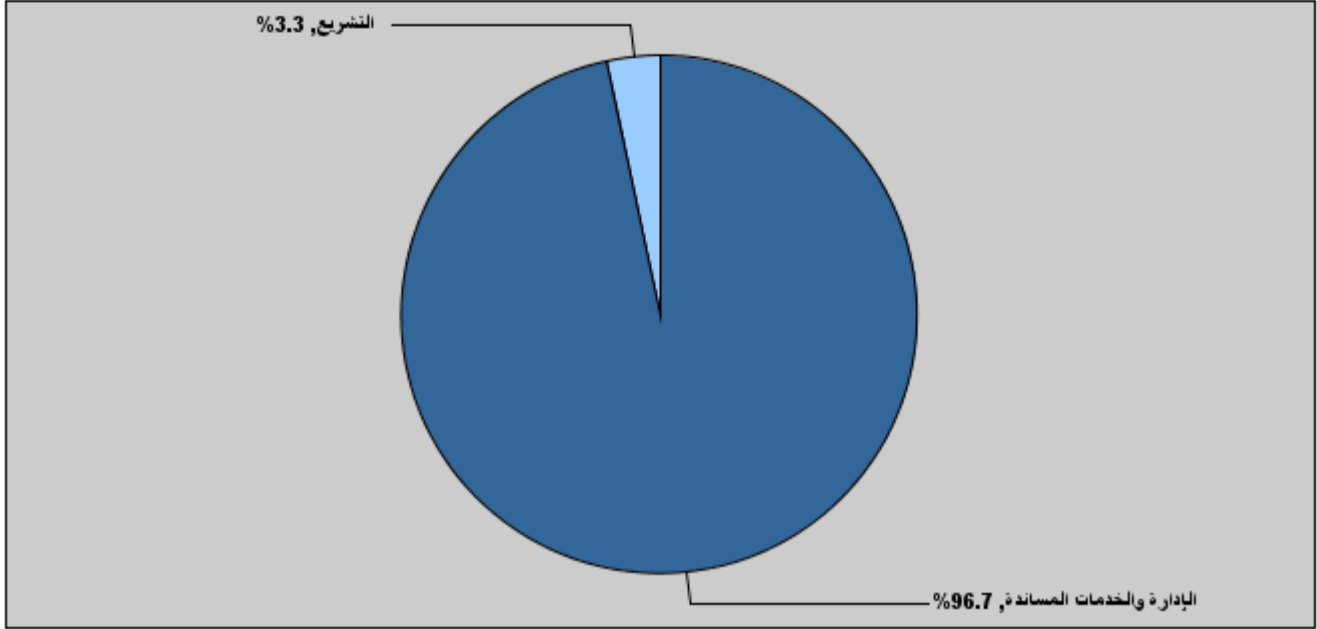
موازنة الفصل 0302 - رئاسة الوزراء/ديوان التشريع والرأي

لعام 2013 موزعة حسب البرنامج

(بالدينار)

| البرنامج | الوصف | النفقات الجارية | النفقات الرأسمالية | إجمالي النفقات |
|----------|---------------------------|-----------------|--------------------|----------------|
| 0401 | الإدارة والخدمات المساندة | 877,000 | 0 | 877,000 |
| 0405 | التشريع | 0 | 30,000 | 30,000 |
| | المجموع | 877,000 | 30,000 | 907,000 |

إجمالي النفقات لعام 2013 موزعة حسب البرامج



المخصصات المقدرة للإناث موزعة حسب البرامج للسنوات 2011 - 2015

| البرنامج | 2011 | 2012 | 2013 | 2014 | 2015 |
|----------|--------|--------|--------|--------|--------|
| 0401 | 262000 | 301000 | 351000 | 260000 | 370000 |
| 0405 | 0 | 0 | 0 | 0 | 0 |
| المجموع | 262000 | 301000 | 351000 | 260000 | 370000 |

موازنة الفصل 0302 - رئاسة الوزراء/ديوان التشريع والرأي موزعة حسب البرنامج

| | |
|------|----------------------------------|
| 0401 | برنامج الإدارة والخدمات المساندة |
|------|----------------------------------|

هدف البرنامج :

تهيئة متطلبات العمل من خلال الجهود الادارية وتقديم الاسناد المتعلق بالجوانب التنظيمية والمالية والفنية والخدمات المساندة.

الهدف الإستراتيجي المرتبط بالبرنامج :

ضمان استيعاب منظومة التشريعات لمتطلبات التطوير والتحديث في المجالات المختلفة.

المديريات المرتبطة بالبرنامج :

- 1- مديرية الشؤون الادارية والمالية.
- 2- وحدة الحاسوب والمعلومات.
- 3- وحدة الرقابة الداخلية.

الخدمات التي يقدمها البرنامج :

الخدمات الادارية والمالية والحاسوبية ومستلزمات بيئة العمل المادية بعناصرها المختلفة.

الكوادر العاملة بالبرنامج :

ينفذ البرنامج من خلال كادر وظيفي يقدر في عام 2012 بنحو (53) موظفا منهم (31) ذكور و (22) إناث .

مؤشرات قياس أداء البرنامج

| القيمة المستهدفة | | | تقييم ذاتي اولى 2012 | القيمة المستهدفة 2012 | القيمة الفعلية 2011 | القيمة | سنة الاساس 2007 | مؤشر قياس الأداء |
|------------------|------|------|----------------------------|-----------------------------|---------------------------|--------|-----------------------|--------------------------------|
| 2015 | 2014 | 2013 | 80% | 90% | 60% | 60% | 2007 | 1 |
| 95% | 90% | 85% | | | | | | درجة رضا المتعاملين مع الديوان |

(بالدينار)

مخصصات برنامج الإدارة والخدمات المساندة حسب الأنشطة والمشاريع

| تأشيرتي 2015 | | 2014 | | مقدر 2013 | إعادة تقدير 2012 | مقدر 2012 | فعلي 2011 | الأنشطة و المشاريع |
|-----------------|---------|---------|---------|--------------|---------------------|--------------------------------|--------------|--------------------|
| 924,000 | 899,000 | 877,000 | 753,000 | 804,000 | 655,267 | النفقات الجارية | | |
| 924,000 | 899,000 | 877,000 | 753,000 | 804,000 | 655,267 | 601 الخدمات الإدارية والمساندة | | |
| 0 | 0 | 0 | 0 | 0 | 0 | النفقات الرأسمالية | | |
| 0 | 0 | 0 | 0 | 0 | 0 | البرنامج / خزينة | | |
| 924,000 | 899,000 | 877,000 | 753,000 | 804,000 | 655,267 | مجموع البرنامج | | |

موازنة الفصل 0302 - رئاسة الوزراء/ديوان التشريع والرأي موزعة حسب البرنامج

| 0405 | برنامج التشريع |
|---|----------------|
| <p>هدف البرنامج : تحسين مستوى استيعاب منظومة التشريعات لمتطلبات التطوير والتحديث في المجالات المختلفة</p> <p>الهدف الإستراتيجي المرتبط بالبرنامج : ضمان استيعاب منظومة التشريع لمتطلبات التطوير والتحديث في المجالات المختلفة.</p> <p>المديريات المرتبطة بالبرنامج : 1- هيئة تفعيل التشريع. 2- هيئة تحديث التشريعات. 3- هيئة الاستشارات القانونية.</p> <p>الخدمات التي يقدمها البرنامج : كافة متطلبات العملية التشريعية من دراسة وصياغة وتدقيق ... الخ.</p> <p>الكوادر العاملة بالبرنامج : ينفذ البرنامج من خلال كادر الديوان.</p> | |

مؤشرات قياس أداء البرنامج

| مؤشر قياس الأداء | سنة الأساس | القيمة | القيمة الفعلية | القيمة المستهدفة | تقييم ذاتي اولي | القيمة المستهدفة | | |
|------------------|------------|--------|----------------|------------------|-----------------|------------------|------|------|
| | | | | | | 2015 | 2014 | 2013 |
| 1 | 2007 | 20% | 20% | 48% | 48% | 52% | 52% | 52% |
| 2 | 2007 | 25% | 25% | 60% | 60% | 67% | 70% | 70% |
| 3 | 2007 | 30% | 30% | 65% | 65% | 75% | 80% | 80% |

مخصصات برنامج التشريع حسب الأنشطة والمشاريع (بالدينار)

| الأنشطة و المشاريع | فعلي | مقدر | إعادة تقدير | مقدر | تأشيري | |
|--|--------|--------|-------------|--------|--------|--------|
| | | | | | 2011 | 2012 |
| النفقات الجارية | 0 | 0 | 0 | 0 | 0 | 0 |
| النفقات الرأسمالية | 44,800 | 51,000 | 42,000 | 30,000 | 30,000 | 30,000 |
| 001 تعزيز القدرات الموسمية لديوان التشريع والرأي | 44,800 | 51,000 | 42,000 | 30,000 | 30,000 | 30,000 |
| البرنامج / خزينة | 44,800 | 51,000 | 42,000 | 30,000 | 30,000 | 30,000 |
| مجموع البرنامج | 44,800 | 51,000 | 42,000 | 30,000 | 30,000 | 30,000 |

الفصل : 0302 رئاسة الوزراء/ديوان التشريع والرأي

الرؤية: تطوير التشريعات النافذة المفعول لتلبية مستجدات العصر في كافة المجالات الاقتصادية والاجتماعية والعمل على تطوير نظام المعلومات التشريعية والقانونية واعداد البحوث والدراسات

الرسالة: اعداد التشريعات الاردنية بما يتفق مع المبادئ والحقوق والاختصاصات الدستورية من خلال دراسة التشريعات المقدمة للديوان او المبادرة باقتراح تشريعات جديدة اضافة الى تقديم الاستشارات القانونية عند طلبها

الاطار القانوني: النظام رقم (1) لسنة 1993 -نظام ديوان التشريع والرأي

الخطة الاستراتيجية للوزارة / الدائرة:

تاريخ آخر تحديث للخطة: 2010

الفترة الزمنية التي تغطيها الخطة: 2013-2010

سنة الاعداد: 2008

| الأهداف الإستراتيجية للوزارة / الدائرة و مؤشرات قياس الأداء | | | | | | | | مؤشر قياس الأداء | الهدف الإستراتيجي | |
|---|------|------|-----------------|------------------|----------------|---------------|------------|--|-------------------|--|
| القيمة المستهدفة | | | تقييم ذاتي اولي | القيمة المستهدفة | القيمة الفعلية | القيمة الأساس | | | | |
| | | | | | | القيمة | سنة الأساس | | | |
| 2015 | 2014 | 2013 | 2012 | 2012 | 2011 | القيمة | سنة الأساس | 1 | | |
| 97% | 95% | 94% | 93% | %92 | 60% | 60% | 2007 | نسبة التشريعات الجديدة المنجزة من ما تم تقديمه إلى الديوان | 1 | 1 - ضمان استيعاب منظومة التشريعات لمتطلبات التطوير والتحديث في المجالات المختلفة |
| 97% | %96 | 95% | 94% | 92% | 65% | 65% | 2007 | نسبة التشريعات المعدلة المنجزة من ما تم تقديمه إلى الديوان | 2 | |

| البرامج التي تحقق الأهداف الاستراتيجية ومؤشرات قياس الأداء | | | | | | | | | | |
|--|------|------|-----------------|------------------|----------------|---------------|------------|---|----------|---------------------------|
| القيمة المستهدفة | | | تقييم ذاتي اولي | القيمة المستهدفة | القيمة الفعلية | القيمة الأساس | | مؤشر قياس الأداء | البرنامج | الهدف |
| | | | | | | القيمة | سنة الأساس | | | |
| 2015 | 2014 | 2013 | 2012 | 2012 | 2011 | القيمة | سنة الأساس | | | |
| 95% | 90% | 85% | 80% | 90% | 60% | 60% | 2007 | درجة رضا المتعاملين مع الديوان | 0401 | الإدارة والخدمات المساندة |
| 52% | 52% | 52% | 48% | 48% | 20% | 20% | 2007 | نسبة الانجاز من خطة تفعيل هيئة التشريع وهيئة تحديث التشريعات وهيئة الاستشارات القانونية | 0405 | التشريع |
| 70% | 67% | 65% | 60% | 60% | 25% | 25% | 2007 | نسبة الانجاز من خطة تحديث نظام المعلومات التشريعية والقانونية | 2 | |
| 80% | 75% | 70% | 65% | 65% | 30% | 30% | 2007 | نسبة ما تم انجازه من خطة تدقيق وترجمة التشريعات | 3 | |

| مخصصات البرامج | | | | | | | البرامج | الهدف | |
|----------------|--------|--------|-------------|--------|--------|------------------|---------------------------|-------|---|
| تأشيرى | تأشيرى | مقدر | اعادة تقدير | مقدر | فعلي | ج | | | |
| 2015 | 2014 | 2013 | 2012 | 2012 | 2011 | | | | |
| 924000 | 899000 | 877000 | 753000 | 804000 | 655267 | جارية | الإدارة والخدمات المساندة | 0401 | 1 |
| 0 | 0 | 0 | 0 | 0 | 0 | رأسمالية | | | |
| 924000 | 899000 | 877000 | 753000 | 804000 | 655267 | المجموع | | | |
| 0 | 0 | 0 | 0 | 0 | 0 | جارية | التشريع | 0405 | |
| 30000 | 30000 | 30000 | 42000 | 51000 | 44800 | رأسمالية | | | |
| 30000 | 30000 | 30000 | 42000 | 51000 | 44800 | المجموع | | | |
| 924000 | 899000 | 877000 | 753000 | 804000 | 655267 | مجموع الجارية | | | |
| 30000 | 30000 | 30000 | 42000 | 51000 | 44800 | مجموع الرأسمالية | | | |
| 954000 | 929000 | 907000 | 795000 | 855000 | 700067 | مجموع الفصل | | | |

| مخصصات الأنشطة الجارية حسب البرنامج | | | | | | | البرنامج | الأنشطة | |
|-------------------------------------|--------|--------|-------------|--------|--------|----------------|---------------------------|---------|------|
| تأشيرى | تأشيرى | مقدر | اعادة تقدير | مقدر | فعلي | ج | | | |
| 2015 | 2014 | 2013 | 2012 | 2012 | 2011 | | | | |
| 924000 | 899000 | 877000 | 753000 | 804000 | 655267 | جارية | الإدارة والخدمات المساندة | 601 | 0401 |
| 924000 | 899000 | 877000 | 753000 | 804000 | 655267 | مجموع البرنامج | | | |
| 924000 | 899000 | 877000 | 753000 | 804000 | 655267 | المجموع | | | |

| مخصصات المشاريع الرأسمالية حسب البرنامج | | | | | | | البرنامج | المشاريع | |
|---|--------|-------|-------------|-------|-------|----------------|--|----------|------|
| تأشيرى | تأشيرى | مقدر | اعادة تقدير | مقدر | فعلي | ج | | | |
| 2015 | 2014 | 2013 | 2012 | 2012 | 2011 | | | | |
| 30000 | 30000 | 30000 | 42000 | 51000 | 44800 | جارية | تعزيز القدرات المؤسسية لديوان التشريع والرأي | 001 | 0405 |
| 30000 | 30000 | 30000 | 42000 | 51000 | 44800 | مجموع البرنامج | | | |
| 30000 | 30000 | 30000 | 42000 | 51000 | 44800 | المجموع | | | |

الخلاصة الاجمالية للنفقات الجارية للسنوات 2011 - 2015

(بالدينار)

الفصل : 0302 رئاسة الوزراء/ديوان التشريع والرأي

| المجموعة | المادة | الوصف | فعلي 2011 | مقدر 2012 | اعادة تقدير 2012 | مقدر 2013 | تأشيري 2014 | تأشيري 2015 |
|----------|--------|--|--------------|--------------|---------------------|--------------|----------------|----------------|
| 21 | | تعويضات العاملين | | | | | | |
| 2111 | | الرواتب والأجور والعلاوات | | | | | | |
| | 101 | الموظفون المصنفون | 100049 | 124000 | 118000 | 124000 | 128000 | 129000 |
| | 102 | الموظفون غير المصنفين | 34718 | 89000 | 83000 | 133000 | 137000 | 138000 |
| | 103 | الموظفون بعقود | 121282 | 172000 | 166000 | 176000 | 180000 | 191000 |
| | 105 | علاوة غلاء المعيشة الشخصية | 105095 | 66000 | 60000 | 75000 | 77000 | 79000 |
| | 106 | علاوة غلاء المعيشة العائلية | 5000 | 7000 | 7000 | 7000 | 7500 | 8000 |
| | 107 | العلاوة الاساسية | 99460 | 0 | 0 | 0 | 0 | 0 |
| | 110 | علاوة العمل الاضافي | 11721 | 11000 | 7000 | 4000 | 4500 | 5000 |
| | 111 | العلاوة الاضافية | 0 | 78500 | 78000 | 81000 | 83000 | 85000 |
| | 112 | علاوات اخرى | 2574 | 51000 | 51000 | 57000 | 59000 | 61000 |
| | 113 | علاوة النقل | 9715 | 10000 | 10000 | 11000 | 11500 | 12000 |
| | 114 | بدل تنقلات | 6360 | 8000 | 8000 | 8000 | 8500 | 9000 |
| | 116 | مكافآت الموظفين | 1170 | 8000 | 8000 | 7000 | 7000 | 7000 |
| | | المجموع | 497144 | 624500 | 596000 | 683000 | 703000 | 724000 |
| 2121 | | مساهمات الضمان الاجتماعي | | | | | | |
| | 301 | الضمان الاجتماعي | 31471 | 39000 | 38000 | 44000 | 45000 | 47000 |
| | | المجموع | 31471 | 39000 | 38000 | 44000 | 45000 | 47000 |
| 22 | | استخدام السلع والخدمات | | | | | | |
| 2211 | | استخدام السلع والخدمات | | | | | | |
| | 202 | الهاتف والتلكس والبرق والبريد | 14612 | 12500 | 8100 | 11000 | 11000 | 11000 |
| | 203 | الماء | 4958 | 3658 | 3500 | 7000 | 7000 | 7000 |
| | 204 | الكهرباء | 24970 | 28400 | 28400 | 29000 | 29500 | 29500 |
| | 205 | المحروقات | 17129 | 34657 | 34600 | 37500 | 37000 | 37000 |
| | 206 | صيانة الآلات والأثاث ولوازمها | 5261 | 5500 | 4500 | 5000 | 5000 | 5000 |
| | 207 | صيانة السيارات والآليات ولوازمها | 12240 | 8000 | 7000 | 10000 | 10000 | 9500 |
| | 208 | صيانة وإصلاحات الأبنية ولوازمها | 1219 | 700 | 700 | 1000 | 1000 | 1500 |
| | 209 | قرطاسية مختلفة ومطبوعات و لوازم مكتبية | 8540 | 5100 | 3100 | 7000 | 7000 | 7500 |
| | 210 | مواد وخامات - إعاشة،ألبسة،أدوية،أفلام،الخ... | 5682 | 7000 | 6000 | 6500 | 6500 | 7000 |
| | 211 | التنظيفات ولوازمها - منها عقود التنظيفات | 9270 | 12000 | 12000 | 15000 | 15000 | 15500 |
| | 212 | التأمين | 3063 | 3060 | 3000 | 4000 | 4000 | 4500 |
| | 213 | السفر في المهمات الرسمية | 1870 | 100 | 100 | 1000 | 1500 | 1500 |
| | 214 | مصرفوات سلع وخدمات اخرى | 5599 | 7000 | 4000 | 6000 | 6500 | 6500 |
| | | المجموع | 114413 | 127675 | 115000 | 140000 | 141000 | 143000 |
| 28 | | نفقات أخرى | | | | | | |
| 2821 | | نفقات اخرى جارية | | | | | | |
| | 303 | البعثات العلمية والدورات التدريبية | 0 | 3825 | 0 | 2000 | 2000 | 2000 |
| | 305 | مكافآت لغير الموظفين | 2040 | 3000 | 3000 | 4000 | 4000 | 4000 |
| | | المجموع | 2040 | 6825 | 3000 | 6000 | 6000 | 6000 |
| 31 | | اصول غير مالية | | | | | | |
| 3112 | | أجهزة و الليات ومعدات | | | | | | |
| | 402 | أجهزة و الات ومعدات | 1183 | 1000 | 0 | 2000 | 2000 | 2000 |
| | | المجموع | 1183 | 1000 | 0 | 2000 | 2000 | 2000 |
| 3113 | | اصول ثابتة اخرى | | | | | | |
| | 401 | الأثاث | 9016 | 5000 | 1000 | 2000 | 2000 | 2000 |
| | | المجموع | 9016 | 5000 | 1000 | 2000 | 2000 | 2000 |
| | | مجموع الفصل | 655267 | 804000 | 753000 | 877000 | 899000 | 924000 |

(بالدينار)

رئاسة الوزراء/ديوان التشريع والرأي

الفصل : 0302

| الإدارة والخدمات المساندة | | | | | | | 0401 | البرنامج |
|----------------------------|-----------------|--------------|---------------------|--------------|--------------|--|-------------------|----------|
| الخدمات الإدارية والمساندة | | | | | | | 601 | النشاط |
| تأشيرتي 2015 | تأشيرتي 2014 | مقدر 2013 | اعادة تقدير 2012 | مقدر 2012 | فعلي 2011 | الوصف | المادة / البند | المجموعة |
| | | | | | | تعويضات العاملين | | 21 |
| | | | | | | الرواتب والأجور والعلوات | | 2111 |
| 129000 | 128000 | 124000 | 118000 | 124000 | 100049 | الموظفون المصنفون | 101 | |
| 138000 | 137000 | 133000 | 83000 | 89000 | 34718 | الموظفون غير المصنفين | 102 | |
| 191000 | 180000 | 176000 | 166000 | 172000 | 121282 | الموظفون بعقود | 103 | |
| 79000 | 77000 | 75000 | 60000 | 66000 | 105095 | علاوة غلاء المعيشة الشخصية | 105 | |
| 8000 | 7500 | 7000 | 7000 | 7000 | 5000 | علاوة غلاء المعيشة العائلية | 106 | |
| 0 | 0 | 0 | 0 | 0 | 99460 | العلاوة الأساسية | 107 | |
| 5000 | 4500 | 4000 | 7000 | 11000 | 11721 | علاوة العمل الإضافي | 110 | |
| 85000 | 83000 | 81000 | 78000 | 78500 | 0 | العلاوة الإضافية | 111 | |
| 61000 | 59000 | 57000 | 51000 | 51000 | 2574 | علاوات اخرى | 112 | |
| 12000 | 11500 | 11000 | 10000 | 10000 | 9715 | علاوة النقل | 113 | |
| 9000 | 8500 | 8000 | 8000 | 8000 | 6360 | بدل تنقلات | 114 | |
| 7000 | 7000 | 7000 | 8000 | 8000 | 1170 | مكافآت الموظفين | 116 | |
| 724000 | 703000 | 683000 | 596000 | 624500 | 497144 | المجموع | | |
| | | | | | | مساهمات الضمان الاجتماعي | | 2121 |
| 47000 | 45000 | 44000 | 38000 | 39000 | 31471 | الضمان الاجتماعي | 301 | |
| 47000 | 45000 | 44000 | 38000 | 39000 | 31471 | المجموع | | |
| | | | | | | استخدام السلع والخدمات | | 22 |
| | | | | | | استخدام السلع و الخدمات | | 2211 |
| 11000 | 11000 | 11000 | 8100 | 12500 | 14612 | الهاتف والتلكس والبرق والبريد | 202 | |
| 7000 | 7000 | 7000 | 3500 | 3658 | 4958 | الماء | 203 | |
| 29500 | 29500 | 29000 | 28400 | 28400 | 24970 | الكهرباء | 204 | |
| 37000 | 37000 | 37500 | 34600 | 34657 | 17129 | المحروقات | 205 | |
| 5000 | 5000 | 5000 | 4500 | 5500 | 5261 | صيانة الآلات والأثاث ولوازمها | 206 | |
| 9500 | 10000 | 10000 | 7000 | 8000 | 12240 | صيانة السيارات والآليات ولوازمها | 207 | |
| 1500 | 1000 | 1000 | 700 | 700 | 1219 | صيانة وإصلاحات الأبنية ولوازمها | 208 | |
| 7500 | 7000 | 7000 | 3100 | 5100 | 8540 | قرطاسية مختلفة ومطبوعات و لوازم مكتبية | 209 | |
| 7000 | 6500 | 6500 | 6000 | 7000 | 5682 | مواد وخامات - إغاثة، البسة، أدوية، أفلام، الخ... | 210 | |
| 15500 | 15000 | 15000 | 12000 | 12000 | 9270 | التنظيفات ولوازمها - منها عقود التنظيفات | 211 | |
| 4500 | 4000 | 4000 | 3000 | 3060 | 3063 | التأمين | 212 | |
| 1500 | 1500 | 1000 | 100 | 100 | 1870 | المسفر في المهمات الرسمية | 213 | |
| 6500 | 6500 | 6000 | 4000 | 7000 | 5599 | مصروفات سلع وخدمات اخرى | 214 | |
| 143000 | 141000 | 140000 | 115000 | 127675 | 114413 | المجموع | | |
| | | | | | | نفقات أخرى | | 28 |
| | | | | | | نفقات اخرى جارية | | 2821 |
| 2000 | 2000 | 2000 | 0 | 3825 | 0 | البحاث العلمية والدورات التدريبية | 303 | |
| 4000 | 4000 | 4000 | 3000 | 3000 | 2040 | مكافآت لغير الموظفين | 305 | |
| 6000 | 6000 | 6000 | 3000 | 6825 | 2040 | المجموع | | |
| | | | | | | اصول غير مالية | | 31 |
| | | | | | | أجهزة و اليات ومعدات | | 3112 |
| 2000 | 2000 | 2000 | 0 | 1000 | 1183 | اجهزة و الات ومعدات | 402 | |
| 2000 | 2000 | 2000 | 0 | 1000 | 1183 | المجموع | | |
| | | | | | | اصول ثابتة اخرى | | 3113 |
| 2000 | 2000 | 2000 | 1000 | 5000 | 9016 | الأثاث | 401 | |
| 2000 | 2000 | 2000 | 1000 | 5000 | 9016 | المجموع | | |
| 924000 | 899000 | 877000 | 753000 | 804000 | 655267 | مجموع النشاط | | |
| 924000 | 899000 | 877000 | 753000 | 804000 | 655267 | مجموع البرنامج | | |
| 924000 | 899000 | 877000 | 753000 | 804000 | 655267 | مجموع الفصل | | |

الخلاصة الاجمالية للنفقات الرأسمالية للسنوات 2011 - 2015

(بالدينار)

الفصل : 0302 رئاسة الوزراء/ديوان التشريع والرأي

| تأشيرتي 2015 | تأشيرتي 2014 | مقدر 2013 | اعادة تقدير 2012 | مقدر 2012 | فعلي 2011 | الوصف | المادة | المجموعة |
|-----------------|-----------------|--------------|---------------------|--------------|--------------|-------------------------|--------|----------|
| | | | | | | النفقات | | |
| | | | | | | استخدام السلع والخدمات | | 22 |
| | | | | | | استخدام السلع والخدمات | | 2211 |
| 25000 | 25000 | 25000 | 35700 | 43000 | 25000 | نفقات ادامة و تشغيل | 512 | |
| 25000 | 25000 | 25000 | 35700 | 43000 | 25000 | المجموع | | |
| | | | | | | نفقات أخرى | | 28 |
| | | | | | | نفقات اخرى رأسمالية | | 2822 |
| 5000 | 5000 | 5000 | 6300 | 8000 | 19800 | دراسات وأبحاث واستشارات | 504 | |
| 5000 | 5000 | 5000 | 6300 | 8000 | 19800 | المجموع | | |
| 30000 | 30000 | 30000 | 42000 | 51000 | 44800 | مجموع الفصل | | |

النفقات الرأسمالية حسب البرنامج والمشاريع للسنوات 2011 - 2015

الفصل : 0302 رئاسة الوزراء/ديوان التشريع والرأي

(بالدينار)

| التشريع | | | | | | | 0405 | البرنامج |
|--|----------------|--------------|---------------------|--------------|--------------|--------------------------------|-------------------|--------------|
| تعزيز القدرات المؤسسية لديوان التشريع والرأي | | | | | | | 001 | المشروع |
| رأسمالية - خزينة | | | | | | | 102001 | مصدر التمويل |
| تأثيري 2015 | تأثيري 2014 | مقدر 2013 | اعادة تقدير 2012 | مقدر 2012 | فعلي 2011 | الوصف | المادة / البند | المجموعة |
| | | | | | | استخدام السلع والخدمات | | 22 |
| | | | | | | استخدام السلع والخدمات | | 2211 |
| | | | | | | نفقات ادامة وتشغيل | | 512 |
| 20000 | 20000 | 20000 | 29400 | 35000 | 0 | مصاريف بناء القدرات | | 011 |
| 5000 | 5000 | 5000 | 6300 | 8000 | 25000 | مصاريف الحوسبة وعمليات الأتمتة | | 036 |
| 25000 | 25000 | 25000 | 35700 | 43000 | 25000 | مجموع المادة | | |
| | | | | | | نفقات أخرى | | 28 |
| | | | | | | نفقات اخرى رأسمالية | | 2822 |
| | | | | | | دراسات وأبحاث واستشارات | | 504 |
| 5000 | 5000 | 5000 | 6300 | 8000 | 19800 | دراسات تطوير العمل المؤسسي | | 007 |
| 5000 | 5000 | 5000 | 6300 | 8000 | 19800 | مجموع المادة | | |
| 30000 | 30000 | 30000 | 42000 | 51000 | 44800 | مجموع المشروع / خزينة | | |
| 30000 | 30000 | 30000 | 42000 | 51000 | 44800 | مجموع البرنامج | | |
| 30000 | 30000 | 30000 | 42000 | 51000 | 44800 | مجموع الفصل | | |